



Elektromobilität



01

Elektrikářské rukavice „ELECTRIC“

► Č. zboží 7797-020-9 | Velikost 9

► Č. zboží 7797-020-10 | velikost 10

► Popis výrobku

- izolující rukavice z červeného přírodního latexu
- chrání proti napětí až 1000 voltů
- KATEGORIE CE: III nevratné škody
- odpovídají normám: EN 60903-2003, CEI 903-2002
- kategorie AZCv
- délka: 41cm
- tloušťka: 1mm
- nezávadnost: odpovídají evropským normám
- hmatová citlivost: třída 0



02

Vnitřní rukavice

► Č. zboží 7900-2-3

► Popis výrobku

- Spodní rukavice pro zlepšení pohodlí při nošení pod izolačními rukavicemi
- Vyrobeno bez švu
- maximální pohodlí
- Materiál: 100% bavlna (rozchod: 13)
- Elastické manžety
- Výroba bez DMF (DMF je karcinogenní)
- Hmotnost: cca 28 g



03

Zkoušečka napětí

Kategorie 4

► Č. zboží 7900-1-5

► Popis výrobku

- vhodné pro vnitřní i venkovní použití
- akustické a optické zařízení umožňující detekci napětí
- Řízení úrovně střídavého a stejnosměrného napětí
- Test spojitosti beznapěťových obvodů s varovným tónem
- Unipolární detekce fáze
- Detekce polarity obvodu stejnosměrného proudu
- 8 prahových hodnot napětí:
- V AC režimu: 12, 24, 50, 127, 230, 400, 600, 900 V.
- v režimu DC: 12, 24, 50, 127, 230, 400, 700, 1000 V
- odpovídá EN 61243-3 a evropské normě NF C 18-510



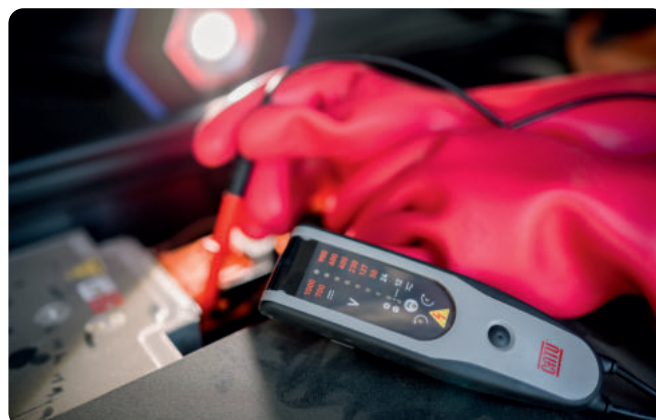
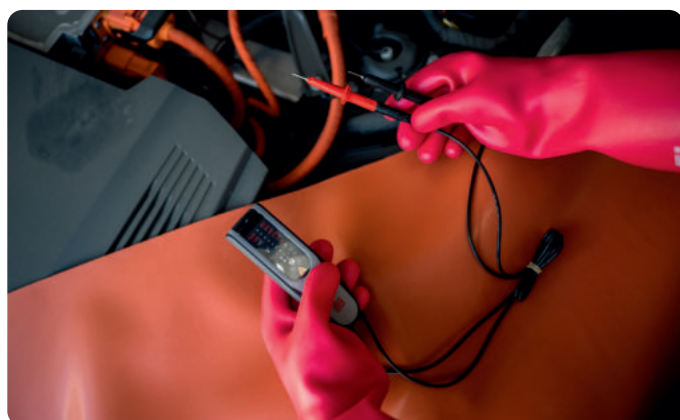
04

Pouzdro pro zkoušečku napětí

► Č. zboží 7900-1-6

► Popis výrobku

- Plátno
- vhodné pro zkoušečku napětí obj. č. 7900-1-5
- s poutkem na opasek
- Rozměry: 180 x 70 x 45 mm



01

Krabice na izolační rukavice

► Č. zboží 7900-1-3

► Popis výrobku

- Úložný a ochranný box na izolační rukavice všech tříd (od třídy 00 do třídy 4)
- poskytuje mechanickou ochranu rukavic proti nárazům, propíchnutí a UV záření
- Materiál: polypropylen odolný proti rozbití a UV záření
- Viditelnost rukavic přes průhledný kryt
- červené pouzdro, jasně viditelné
- k použití pro montáž na zeď nebo jako přepravní box
- rychlé zapínání rukavic pomocí pásky Velcro®
- Samolepicí štítek s doporučeními pro údržbu rukavic podle IEC 60903
- Mastek (usnadňuje nasazení)
- 3 montážní otvory (140 x 260 mm)
- Rozměry: 101 x 224 x 476 mm
- Hmotnost: 770 g



02

Izolační návleky

► Č. zboží 7900-2-2

► Popis výrobku

- Návleky s elektrickou izolací
- chránit nositele před rizikem toku proudu od nohou k zemi nebo před krokovým napětím
- vhodné pro dočasné a časté použití
- Velikost L (43-45)



03

Ochranný štít s diskem

► Č. zboží 7900-2-1

► Popis výrobku

- Bezbarvá čočka podle EN 170 vyrobená z nárazuvzdorného polykarbonátu, tloušťka 1,5 mm, nemlžící
- s nastavitelnou čelenkou (ráčna)
- Schváleno pro ochranu před elektrickým obloukem (podle EN166 a IEC 61482-1-2 / GS-ET29 třída 1)
- Značení: 2-1,2CATU 1 B 8 1000 V
- Rozměry: 230 x 290 mm (délka x výška)
- Hmotnost: 400 g



04

Ochranný vak na obličejový štít (položka č. 7900-2-1)

► Č. zboží 7900-2-6

► Popis výrobku

- Černá
- se stahovací šňůrkou
- znovu použitelný



01

Izolační ochranný kryt

► Č. zboží 7900-2-4

► Popis výrobku

- vhodné pro práci pod napětím
- pro zakrytí živých částí
- vyrobený z oranžového EPDM (= ethylenpropylen-dienový kaučuk)
- průběžné značení
- AC napětí: 1 000 V
- DC napětí: 1 500 V.
- Rozměry: 1 x 1 m
- Hmotnost: 1,5 kg
- Tloušťka: 1 mm



03

Sloupek bariéry pásu

► Č. zboží 7900-1-17

► Popis výrobku

- kompletní sloupek bariéry pásu
- snadná instalace pro vymezení oblastí a blokování místností
- žlutý plastový sloupek
- Litinová základní deska včetně plastového krytu
- Nylonový pásek, černý / žlutý
- 4cestné kazety na opasek s 3pásmovým dokováním pás opatrně zatáhnou a prodlouží životnost
- Výška: 900 mm
- Pás: 100 mm x 3 800 mm (šířka x délka)
- Hmotnost: 8 kg





04

Izolační rohož

► Č. zboží 7900-1-15

► Popis výrobku

- Izolační rohož na místě pro práce v napěťových oblastech
- vyrobeno ze šedého polymerního plastu
- jednostranný vlnitý protiskluzový povrch
- Kontinuální značení v souladu s normou IEC 61111: číslo zboží, třída, měsíc / rok výroby, pole pro opakované testování, logo „CATU“, dvojitý trojúhelník s logem IEC
- Vyhovuje směrnici RoHS2 a REACH
- bez halogenů
- AC napětí: 1 000 V
- DC napětí: 1 500 V.
- Tloušťka: 2 mm
- Rozměry: 1 000 x 600 mm
- Hmotnost: 1,4 kg



05

Popruhy pro izolační rohož

► Č. zboží 7900-1-16

► Popis výrobku

- Pokyny podle normy IEC 61111
- se suchým zipem
- Rozměry: 530 x 38 mm



01

Uzamykatelná stanice

► Č. zboží 7900-1-13

► Popis výrobku

- se dvěma vyměnitelnými policemi a štěrbinovými bočními panely
- ze speciálního plechu
- 4 otvory pro montáž na zeď
- Rozměry: 405 x 355 x 156 mm
- Hmotnost: 5,6 kg



02

Bariéra pro dálkové ovládání stroje

► Č. zboží 7900-1-7

► Popis výrobku

- Podle DIN EN 60204
- Informace DGUV 200-005, BGVA3
- Pás se 6 otvory (ø 11 mm), uzamykatelný zámek
- Zákazové značky „Nezapínejte“ a „Nedotýkejte se“ podle EN ISO 7010
- Plátěná taška
- Kožený pásek
- Rozměry: 460 x 210 mm



03

Visací zámek

► Č. zboží 7900-1-14

► Popis výrobku

- robustní a lehký
- 6 mm plastový držák
- Zámek
- Dodávka se 2 klíči



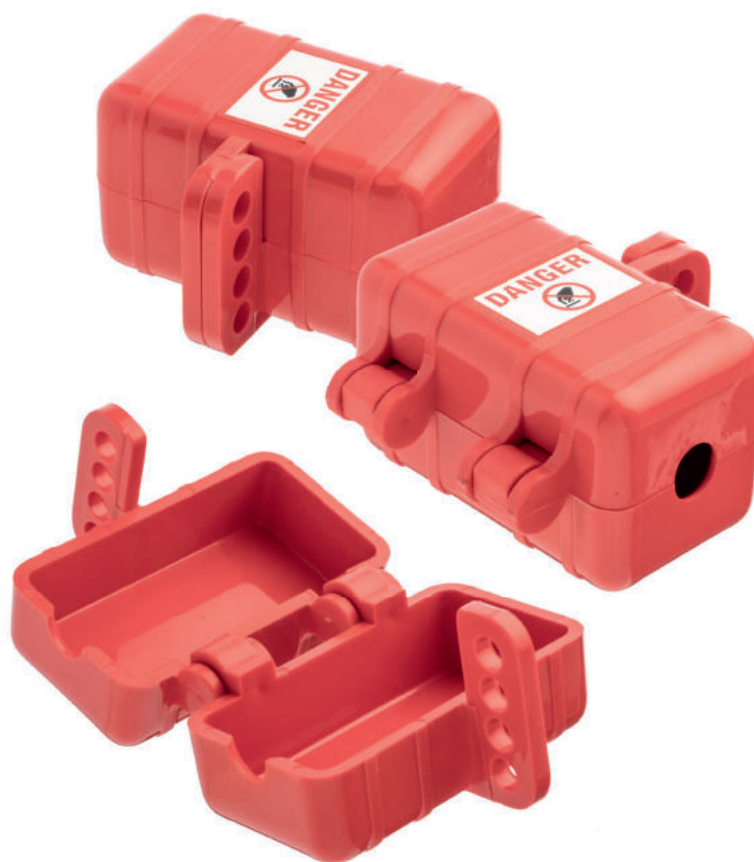
04

Bariéra zástrčkového připojení (malá)

► Č. zboží 7900-1-8

► Popis výrobku

- Podle DIN EN 60204
- Informace DGUV 200-005, BGVA3
- speciálně vyvinut pro uzamčení všech typů konektorů
- Průměr kabelu do 12 mm
- Zamykání pomocí 1 až 2 visacích zámků (třmen zámku max. Ř 9 mm)
- Zákazové značky podle EN ISO7010
- Vyrobeno z polystyrenu
- Rozměry: 88 x 50 x 50 mm
- Hmotnost: 56 g



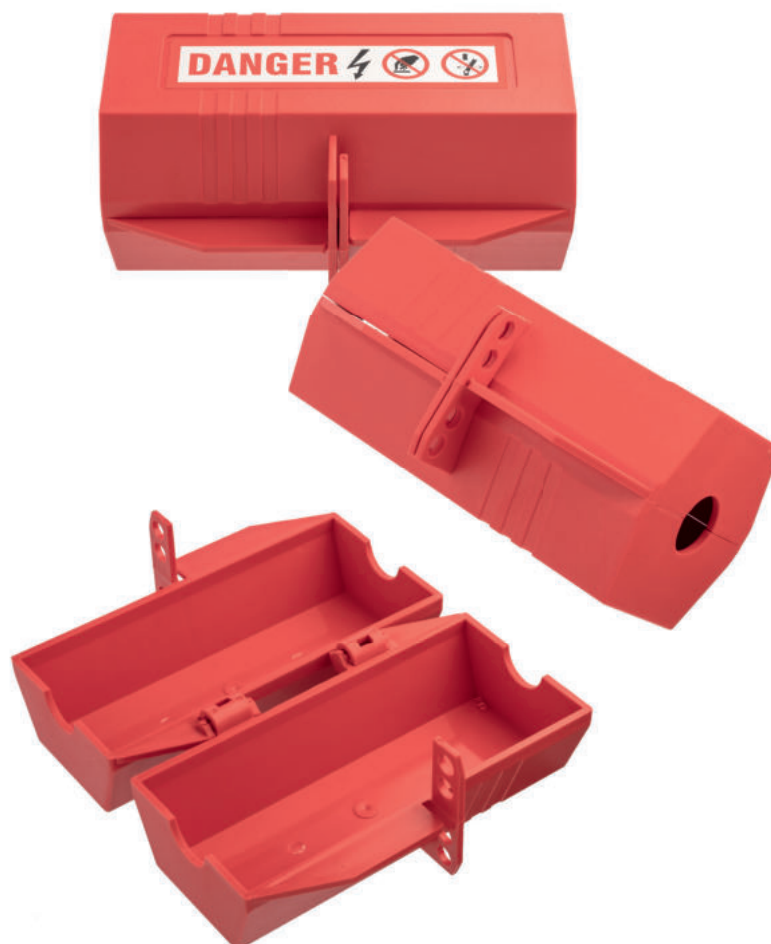
05

Bariéra zástrčkového připojení (velká)

► Č. zboží 7900-1-9

► Popis výrobku

- Podle DIN EN 60204
- Informace DGUV 200-005, BGVA3
- speciálně vyvinut pro uzamčení všech typů konektorů
- Průměr kabelu do 25 mm
- Zamykání pomocí 1 až 4 visacích zámků (třmen zámku max. Ř 9 mm)
- Zákazové značky podle EN ISO7010
- Vyrobeno z polystyrenu
- Rozměry: 171 x 83 x 83 mm
- Hmotnost: 211 g



01

Čtyřboký varovný signál

► Č. zboží 7900-1-2

► Popis výrobku

- „Varování před nebezpečným elektrickým napětím“ podle DIN EN ISO 7010 W012 na třech stranách
- Čtyřboký varovný signál „blesková šipka“
- s magnetickou základnou





01

Varovný štítek „Varování před elektrickým napětím“

▶ Č. zboží 7900-1-1

▶ Popis výrobku

- podle ASR A1.3 / W012, DIN EN ISO 7010 / W012
- pro vnitřní i venkovní použití
- stabilní, nerozbitný, nehořlavý
- Materiál: hliník
- Délka nohy 200 mm na stranu
- Upevnění pomocí 3 otvorů o Ø 4,5 mm



02

Záchranný sloup s nástěnným držákem

► Č. zboží 7900-1-10

► Popis výrobku

- Izolovaný záchranný sloup pro záchranu osob z nebezpečné oblasti v případě úrazu elektrickým proudem
- pro použití uvnitř i venku, ale ne za deště
- jednodílná záchranná lišta
- Trubice ze skleněných vláken / polyesterové pryskyřice s kotoučem omezujícím ruku
- Bezpečné přemostění a trvale namontovaný záchranný hák
- Záchrana osob do hmotnosti 150 kg
- Zkouška točivého momentu (hák): 30 N.m.
- Dodávka včetně nástěnného držáku
- Délka: 1650 mm
- Hmotnost: 1 kg
- Jmenovité napětí: 45 kV



03

Izolovaná teleskopická tyč

► Č. zboží 7900-2-7

► Popis výrobku

- teleskopické, izolační uzemnění a ovládací tyč
- pro připojení a odpojení uzemnění a zkratovacích zařízení
- pro provoz a kontrolu živých částí
- Vhodný pro vnitřní i venkovní použití, ale ne ve srážkách
- Plastová trubka; se šestihrannou spojkou (SW 12 mm)
- Jmenovité napětí: 45 kV
- Celková délka: 1,5 m
- Převážná délka: 0,64 m
- Počet prvků: 3
- Hmotnost: 0,9 kg



04

Záchranný kruh

pro teleskopickou tyč tyč č. 7900-2-7

► Č. zboží 7900-2-8





01

Sada nářadí pro hybridní a elektrická vozidla

10 3/8" 10 3/8" 

► Č. zboží 8000-173-204

► Popis výrobku

- V kufříku na vozík
- Společný vývoj s jedním z předních výrobců automobilů a v koordinaci se společností TÜV-Süd
- Možné tahání nebo tlačení
- Velké pogumované válečky s ložisky
- Široký rozvor zabraňuje převrácení
- Způsobitelné k letu, robustní nábojnice vyrobené z nerozbitného X-ABS
- S dvojitým hliníkovým rámem
- Odolné desky nástrojů
- Kufřík na vozík se 4cestným teleskopickým výsuvem od 950 do 1150 mm
- Nosnost: až 40 kg
- Rozměry (neroztažené): V 310 x Š 460 x H 190 mm
- Hmotnost prázdná: 6,2 kg



- Hazet číslo 150/43

- Obsah:



- 5 koncovek o průměru 10 mm a 20 mm
- 2 výstražné značky „Hybrid“, „Hybridní spínač“
- 500 m bariérová páska (šířka 50 mm)
- 10 šroubováků VDE:
 - pro šrouby s drážkou 2,5 x 3 x 3,5 x 4 mm
 - pro šrouby s křížovou hlavou (PH) PH 1 · PH 2 · PH 3
 - pro vnitřní šrouby TORX® T 20 T 25 T 30
- 15 vložek nástrčných klíčů VDE, vnitřní čtyřhranný klíč 10 = 3/8 palce 6 - 22 mm
- 3 VDE pro vnitřní vícebodové šrouby (XZN) nástrčné klíče pro šroubováky vnitřní čtyřhran 10 = 3/8 palce M 8 M 10 M 12
- 2 nástavce VDE uvnitř čtyřhranu 10 = 3/8 palce 74 a 126 mm
- 1 reverzační ráčna s vnějším čtyřhranem VDE 10 = 3/8 palce
- 1 univerzální kleště VDE 250 mm
- 1 vysokopevnostní diagonální fréza VDE 180 mm
- 1 VDE boční řezačka páky 160 mm
- 1 ploché kleště VDE 160 mm
- 1 ploché kulaté kleště VDE, ohnuté v tupých úhlech, 200 mm
- 1 kombinované kleště VDE 200 mm
- 1 kabel VDE a odizolovací nůž
- 1 kufr na vozík





01

Sada nástrčných klíčů HAZET s ochrannou izolací
41 kusů

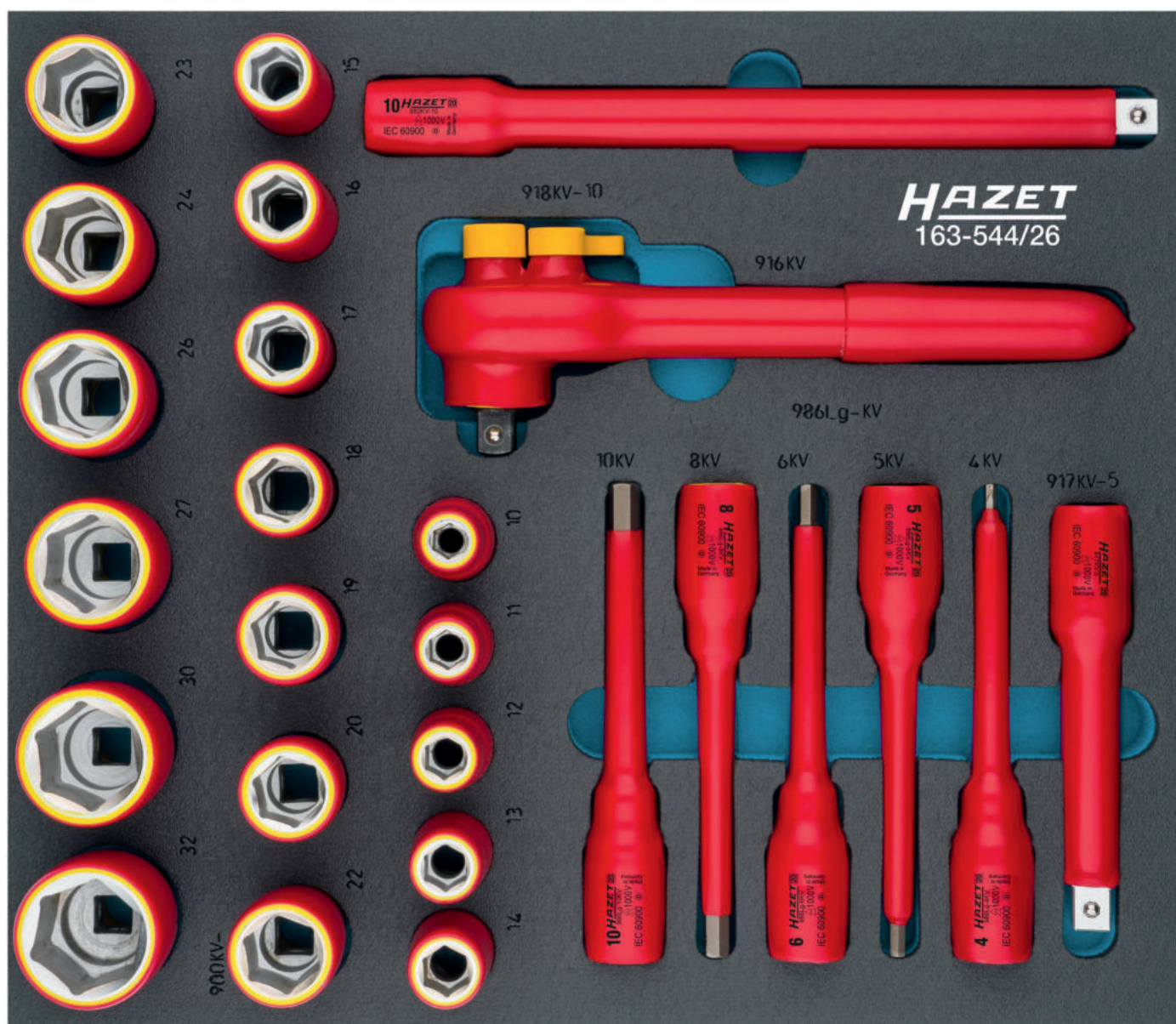
10 3/8 10 3/8  

► Č. zboží 8000-223-855

► Popis výrobku

- IEC 60900: 2018
- Pohon: čtyřhranný dutý 10 mm (3/8 palce)
- Výstup: vnější šestihřanný trakční profil, vnitřní profil TORX®, vnitřní šestihřanný profil, vnitřní vícezubý profil XZN
- Velikost klíče: 6–22; T10–T50
- Ochranná izolace do 1000V
- Velikost organizačního systému: 2/3 + (344 x 392 mm)
- Hazetové číslo: 163-545 / 41





02

Sada nástrčných klíčů HAZET s ochrannou izolací
26 kusů

12⁵ 1/2" 12⁵ 1/2" 

► Č. zboží 8000-223-848

► Popis výrobku

- IEC 60900: 2018
- Uchycení: čtyřhranný dutý 12,5 mm (1/2 palce)
- Výstup: vnější šestihřanný trakční profil, vnitřní šestihřanný profil
- Velikost klíče: 10-32
- Ochranná izolace do 1000V
- Velikost organizačního systému: 2/3 + (344 x 392 mm)
- Hazet číslo: 163-544 / 26



01

Sada klíčů HAZET s ochrannou izolací

18 kusů

► Č. zboží 8000-223-626



► Popis výrobku

- IEC 60900: 2018
- Výstup: vnější šestihranný profil
- Velikost klíče: 7-32
- Ochranná izolace do 1000V
- Velikost organizačního systému: 2/3 + (344 x 392 mm)
- Hazet číslo: 163-542 / 18



02

Sada kruhových klíčů HAZET s ochrannou izolací

18 kusů

► Č. zboží 8000-223-831



► Popis výrobku

- IEC 60900: 2018
- Výstup: vnější šestihranný profil
- Velikost klíče: 7-32
- Ochranná izolace do 1000V
- Velikost organizačního systému: 2/3 + (344 x 392 mm)
- Hazet číslo: 163-543 / 18 Vnější dvojitý šestihran



- Profil
- IEC 60900: 2018
- Výstup: vnější šestihranný profil
- Velikost klíče: 7-32
- Ochranná izolace do 1000V
- Velikost organizačního systému: 2/3 + (344 x 392 mm)
- Hazet číslo: 163-543 / 18



03

Sada nástrčných klíčů HAZET s ochrannou izolací

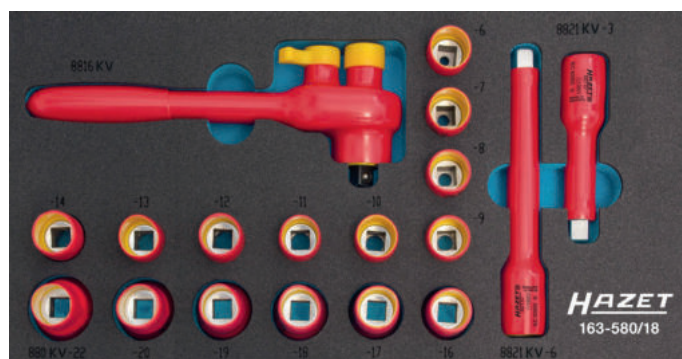
18 kusů

10 3/8"

► Č. zboží 8000-235-520

► Popis výrobku

- IEC 60900: 2018
- Pohon: čtyřhranný dutý 10 mm (3/8 palce)
- Výstup: vnější dvojitý šestihranný trakční profil
- Velikost klíče: 8 - 22
- Ochranná izolace do 1000V
- Velikost organizačního systému: 1/3 (342 x 172 mm) / SmartCase L.
- Hazet číslo: 163-580 / 18



05

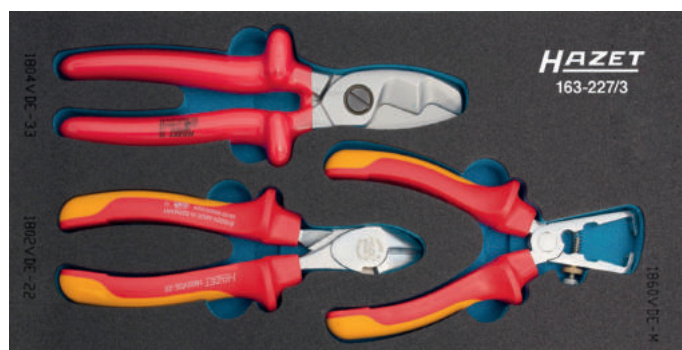
Sada kleští HAZET s ochrannou izolací

3 dílná

► Č. zboží 8000-177-868

► Popis výrobku

- IEC 60900: 2018
- VDE ochranná izolace do 1000V
- Velikost organizačního systému: 1/3 (342 x 172 mm) / SmartCase L.
- Hazet číslo 163-227 / 3



04

Sada šroubováků HAZET s ochrannou izolací

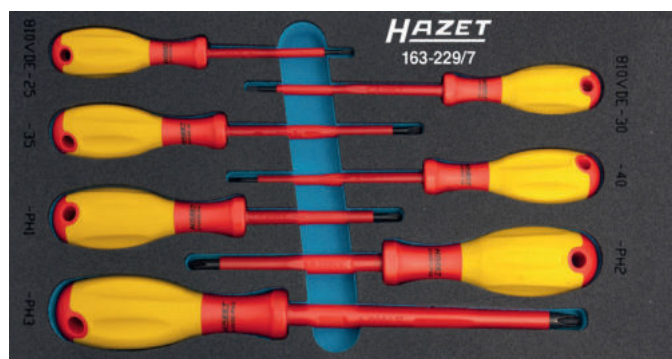
7dílná

► Č. zboží 8000-177-844



► Popis výrobku

- IEC 60900: 2018
- Výstup: Phillips profil PH, profil drážky
- Velikost klíče: 0,4 x 2,5 - 0,8 x 4, PH1 - PH3
- VDE ochranná izolace do 1000V
- Velikost organizačního systému: 1/3 (342 x 172 mm) / SmartCase L.
- Hazet číslo 163-229 / 7



06

Sada kleští HAZET s ochrannou izolací

4dílná

► Č. zboží 8000-177-875

► Popis výrobku

- IEC 60900: 2018
- VDE ochranná izolace do 1000V
- Velikost organizačního systému: 1/3 (342 x 172 mm) / SmartCase L.
- Hazet číslo 163-226 / 4



01

Sada šroubováků HAZET s ochrannou izolací

12 kusů



► Č. zboží 8000-223-619

► Popis výrobku

- IEC 60900: 2018
- Výstup: Phillipsův profil PH, vnitřní profil TORX®, profil drážky
- Velikost klíče: 0,4 x 2,5 - 0,8 x 4, PH1 - PH2, T20 - T30
- VDE ochranná izolace do 1000V
- Velikost organizačního systému: 2/3 (344 x 342 mm)
- Hazet číslo: 163-546 / 12



02

Sada šroubováků HAZET s ochrannou izolací

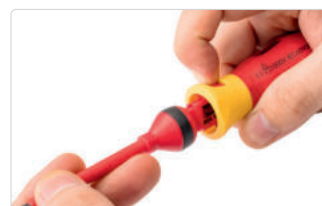
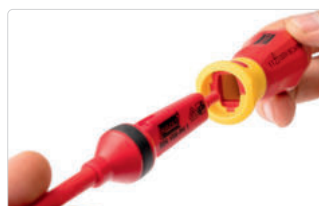
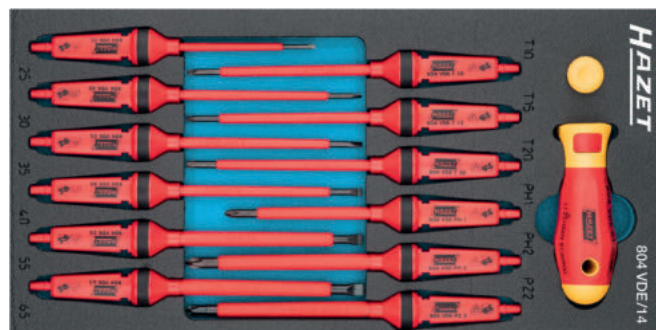
14 kusů



► Č. zboží 8000-133-000

► Popis výrobku

- Bezpečnostní nástroj podle DIN ISO 60900
- pro profil motýla 2,5 x 0,4 x 3,0 x 0,5 x 3,5 x 0,6 x 4,0 x 0,8 x 5,5 x 1,0 x 6,5 x 1, 2
- pro dvojitý šestihránný profil PH 1 · PH 2
- pro profil Pozidriv (PZ) PZ 2
- pro vnitřní profil TORX® T 10 · T 15 · T 20
- Všechny šroubováky jsou jednotlivě testovány na 10 000 voltů, což zaručuje bezpečnou práci až do 1 000 voltů
- Kulatá čepel
- SmartCase (1/3)
- Ergonomická dvouzložková rukojeť HAZET (červená / žlutá)
- IEC 60900: 2018
- Výstup: Profil Pozidriv PZ, profil s křížovým vybráním PH, vnitřní šestihránný profil, profil drážky
- VDE ochranná izolace do 1000V
- Hazetové číslo: 804 VDE / 14



03

Sada nástrojů pro elektrikáře HAZET

8 kusů

► Č. zboží 8000-234-561



► Popis výrobku

- IEC 60900: 2018
- Výstup: drážkový profil, křížový drážkový profil PH
- VDE ochranná izolace do 1000V
- Hazet číslo: 1802VDE / 8



04

Sada šroubováků HAZET s ochrannou izolací

6 kusů

► Č. zboží 8000-179-329



► Popis výrobku

- Zkoušečka napětí, 220 - 250 V podle VDE 0680
- IEC 60900: 2018
- Výstup: drážkový profil, křížový drážkový profil PH
- Velikost klíče: 0,4 x 2,5 - 0,8 x 4, PH1 - PH2
- VDE ochranná izolace do 1000V
- Hazet číslo: 810 / 6VDE



01

Momentový klíč HAZET s ochrannou izolací

10 3/8 125 1/2

▶ Č. zboží 8000-235-421 | 2-10 Nm 8000-235-421 Č. zboží

▶ 8000-235-445 | 5-25 Nm

▶ Č. zboží 8000-233-397 | 20-120 Nm

▶ **Popis výrobku**

- Lze znovu upravit a kalibrovat
- Dlouhá životnost / přesnost díky možnosti demontáže, seřízení, opravy (v případě potřeby), kalibrace a montáže
- Vhodné pro monitorování zkušebního zařízení
- Jemné promoce s noniem
- Zajištění proti neúmyslnému nastavení hodnoty nastavení
- Uvolnění vpravo / vlevo oboustranným čtvercem, čímž se utáhne s nastaveným točivým momentem vpravo i vlevo v rámci stanovené tolerance
- Nízká hmotnost pro snadnou manipulaci a práci bez únavy
- Tenký design s přísným dodržáním požadovaných izolačních faktorů (tloušťka materiálu / přesahy)
- Hladké přechody na spínacích a pohyblivých částech s ergonomickým designem rukojeti a jasnou kalibrační drážkou
- Atraktivní barevné provedení krytu a hlavy se signálními barvami červená / žlutá
- Barva rukojeti v černé barvě pro rozlišení barev a zabránění příliš rychlému znečištění
- Zamezení vyčnívajícím rušivým částem (např. Spínací páka)
- DIN EN ISO 6789-2: 2017, DIN 3120, ISO 1174-1, IEC 60900: 2018
- POZOR: Opravy smí provádět pouze servisní středisko HAZET, protože poté musí být provedena rutinní zkouška 10 000 V podle IEC 60900.





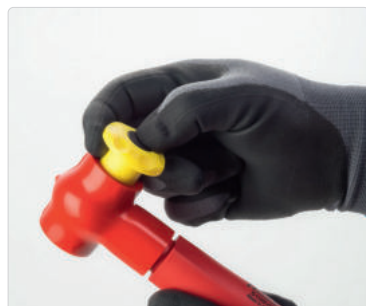
2-10 Nm
10 3/8"
Hazet-Nr.
5108KV



5-25 Nm
10 3/8"
Hazet-Nr.
5109KV



20-120 Nm
12 1/8"
Hazet-Nr.
5121KV



Výstup

Plný čtverec 10 mm (3/8 palce)
Plný čtverec 10 mm (3/8 palce)
Plný čtverec 12,5 mm (1/2 palce)

Délka

275 mm 6
305 mm 4
420 mm 4

Tolerance

6
4
4

Utahovací moment max.

10 Nm
25 Nm
120 Nm

Dělení stupnice

0.2 Nm
0.5 Nm
1 Nm

Ovládací síla max.

5.0 kg
11.0 kg
37.4 kg

Hmotnost

0,59
0,64
1,47



01

Reverzní ráčna HAZET s dvojitou izolací 10,0 mm (3/8 palce) 10 3/8"

► Č. zboží 8000-235-469

► Popis výrobku

- Počet zubů: 30
- Pracovní úhel: 12 °
- S kuličkovým zámekem
- IEC 60900: 2018
- Výstup: plný čtverec 10 mm (3/8 palce)
- Rozměry / délka: 194 mm
- Ochranná izolace do 1000V
- Hazetové číslo: 8816KV



02

Klíč HAZET nástrčný klíč vložka vnitřní vícebodový XZN

10 3/8"

► Popis výrobku

- Dlouhá verze
- IEC 60900: 2018
- Pohon: čtyřhranný dutý 10 mm (3/8 palce)
- Výstup: vnitřní vícezubý profil XZN
- Ochranná izolace do 1000V



Č. vyr. MSPX	Délka I1	Délka I2	Ø (d) mm	Velikost výstupu	Č. Položky výrobce
8000-231-836	100 mm	145.5 mm	23 mm	M8	8808LG-8KV
8000-231-812	100 mm	144.5 mm	23 mm	M10	8808LG-10KV
8000-231-829	100 mm	145.3 mm	23 mm	M12	8808LG-12KV

03

Vložka nástrčného klíče HAZET, šestihřanný nástrčný klíč

10 3/8"

► Popis výrobku

- Krátká verze
- IEC 60900: 2018
- Pohon: čtyřhranný dutý 10 mm (3/8 palce)
- Výstup: Vnitřní šestihřanný profil
- Ochranná izolace do 1000V



Č. vyr. MSPX	Délka I1	Délka I2	Ø (d) mm	Rozměr klíče:	Č. Položky výrobce
8000-231-621	12.5 mm	60 mm	23 mm	6 mm	8801K-6KV
8000-231-614	12.5 mm	60 mm	23 mm	5 mm	8801K-5KV



04

Vložka nástrčného klíče HAZET mimo šestihran
10 3/8"

► Popis výrobku

- Krátká verze
- IEC 60900: 2018
- Pohon: čtyřhranný dutý 10 mm (3/8 palce)
- Výstup: vnější šestihranný trakční profil
- Ochranná izolace do 1000V



Č. výr. MSPX	Délka	Ø d1 (na výstupu)	Ø d2 (na straně pohonu)	Hloubka	Č. Položky výrobce
8000-231-959	40 mm	14 mm	23 mm	6.5 mm	880KV-6
8000-231-966	40 mm	15 mm	23 mm	6.5 mm	880KV-7
8000-231-973	40 mm	16 mm	23 mm	6.5 mm	880KV-8
8000-231-980	40 mm	17.5 mm	23 mm	6.5 mm	880KV-9
8000-231-843	41 mm	18.5 mm	23 mm	7.3 mm	880KV-10
8000-231-850	42 mm	20 mm	23 mm	8.4 mm	880KV-11
8000-231-867	43 mm	21 mm	23 mm	9.3 mm	880KV-12
8000-231-874	43.5 mm	22.5 mm	23 mm	9.8 mm	880KV-13
8000-231-881	45.5 mm	23.5 mm	23 mm	11.8 mm	880KV-14
8000-231-898	45.5 mm	26 mm	23 mm	11.7 mm	880KV-16
8000-231-904	45.5 mm	27.5 mm	23 mm	11.7 mm	880KV-17
8000-231-911	47.5 mm	28.5 mm	23 mm	13.7 mm	880KV-18
8000-231-928	47.5 mm	30 mm	23 mm	13.7 mm	880KV-19
8000-231-935	47.5 mm	31 mm	23 mm	13.7 mm	880KV-20
8000-231-942	50 mm	33.5 mm	23 mm	15.6 mm	880KV-22

05

HAZET prodlužovací čtverec 10 mm (3/8 palce)
10 3/8" 10 3/8"

► Popis výrobku

- S kuličkovým zámkem
- IEC 60900: 2018
- Pohon: čtyřhranný dutý 10 mm (3/8 palce)
- Výstup: plný čtverec 10 mm (3/8 palce)
- Ochranná izolace do 1000V



Č. výr. MSPX	Délka	Ø d1 (na výstupu)	Ø d2 (na straně pohonu)	Č. Položky výrobce
8000-231-997	90 mm	17.5 mm	23 mm	8821KV-3
8000-232-000	142 mm	17.5 mm	23 mm	8821KV-5



01

Vložka nástrčného klíče HAZET do nástrčného klíče uvnitř TORX®  **10** $\frac{3}{8}$ "

► Popis výrobku

- krátká verze
- IEC 60900: 2018
- Pohon: čtyřhranný dutý 10 mm (3/8 palce)
- Výstup: Uvnitř profilu TORX®
- Ochranná izolace do 1000V



Č. výr. MSPX	Velikost výstupu	Délka I1	Délka I2	Ø (d) mm	Č. Položky výrobce
8000-231-720	T10	12.5 mm	59.5 mm	23 mm	8802KV-T10
8000-231-737	T15	12.5 mm	59.5 mm	23 mm	8802KV-T15
8000-231-744	T20	12.5 mm	59.5 mm	23 mm	8802KV-T20
8000-231-751	T25	12.5 mm	59.5 mm	23 mm	8802KV-T25
8000-231-768	T27	12.5 mm	59.5 mm	23 mm	8802KV-T27
8000-231-775	T30	12.5 mm	59.5 mm	23 mm	8802KV-T30
8000-231-782	T40	12.5 mm	59.5 mm	23 mm	8802KV-T40
8000-231-799	T45	12.5 mm	59.5 mm	23 mm	8802KV-T45
8000-231-805	T50	12.5 mm	60.5 mm	23 mm	8802KV-T50

02

Vložka nástrčného klíče HAZET do nástrčného klíče uvnitř TORX®  **10** $\frac{3}{8}$ "

► Popis výrobku

- Dlouhá verze
- IEC 60900: 2018
- Pohon: čtyřhranný dutý 10 mm (3/8 palce)
- Výstup: Uvnitř profilu TORX®
- Ochranná izolace do 1000V



Č. výr. MSPX	Velikost výstupu	Délka I1	Délka I2	Ø (d) mm	Č. Položky výrobce
8000-231-638	T10	153 mm	187 mm	23 mm	8802KV-LG-T10
8000-231-645	T15	153 mm	187 mm	23 mm	8802KV-LG-T15
8000-231-652	T20	153 mm	187 mm	23 mm	8802KV-LG-T20
8000-231-669	T25	153 mm	187 mm	23 mm	8802KV-LG-T25
8000-231-676	T27	153 mm	187 mm	23 mm	8802KV-LG-T27
8000-231-683	T30	153 mm	187 mm	23 mm	8802KV-LG-T30
8000-231-690	T40	153 mm	187 mm	23 mm	8802KV-LG-T40
8000-231-706	T45	153 mm	187 mm	23 mm	8802KV-LG-T45
8000-231-713	T50	153 mm	187 mm	23 mm	8802KV-LG-T50







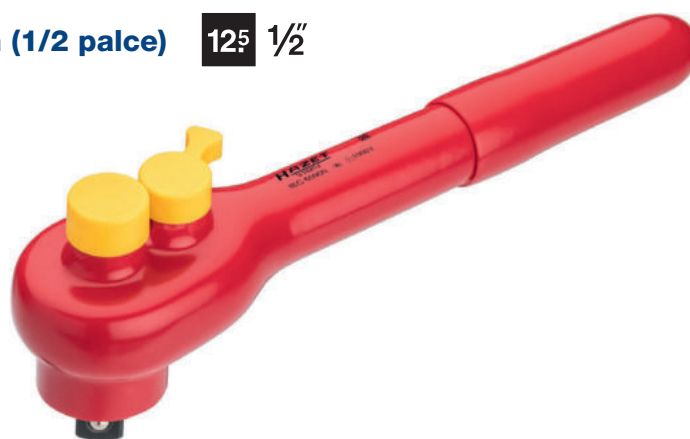
01

Reverzní ráčna HAZET plně izolovaná 12,5 mm (1/2 palce) 12⁵ 1/2"

► Č. zboží 8000-232-260

► Popis výrobku

- Počet zubů: 30
- Pracovní úhel: 12 °
- S kuličkovým zámekem
- IEC 60900: 2018
- Výstup: plný čtverec 12,5 mm (1/2 palce)
- Rozměry / délka: 260 mm
- Ochranná izolace do 1000V
- Hazetové číslo: 916KV



02

Vložka nástrčného klíče HAZET, šestihranný nástrčný klíč

12⁵ 1/2"

► Popis výrobku

- Dlouhá verze
- IEC 60900: 2018
- Pohon: čtyřhranný dutý 12,5 mm (1/2 palce)
- Výstup: Vnitřní šestihranný profil
- Ochranná izolace do 1000V



Č. vyr. MSPX	Rozměr klíče:	Délka I1	Ø (d) mm	Délka	Č. Položky výrobce
8000-232-222	4 mm	102 mm	27 mm	156 mm	986LG-4KV
8000-232-239	5 mm	102 mm	27 mm	156 mm	986LG-5KV
8000-232-246	6 mm	102 mm	27 mm	156 mm	986LG-6KV
8000-232-253	8 mm	102 mm	27 mm	156 mm	986LG-8KV
8000-232-215	10 mm	102 mm	27 mm	156 mm	986LG-10KV



03

Vložka nástrčného klíče HAZET mimo šestihran
12⁵ 1/2"

► Popis výrobku

- krátká verze
- IEC 60900: 2018
- Pohon: čtyřhranný dutý 12,5 mm (1/2 palce)
- Výstup: vnější šestihranný trakční profil
- Ochranná izolace do 1000V



Č. výr. MSPX	Velikost klíče (s1)	Délka	Ø d1 (na výstupu)	Ø d2 (na straně pohonu)	Hloubka	Č. Položky výrobce
8000-232-017	10 mm	54 mm	19.5 mm	27 mm	10.8 mm	900KV-10
8000-232-024	11 mm	54 mm	20.5 mm	27 mm	10.8 mm	900KV-11
8000-232-031	12 mm	54 mm	22 mm	27 mm	11.3 mm	900KV-12
8000-232-048	13 mm	54 mm	23 mm	27 mm	11.3 mm	900KV-13
8000-232-055	14 mm	54 mm	24.5 mm	27 mm	11.8 mm	900KV-14
8000-232-062	15 mm	54 mm	25.5 mm	27 mm	11.8 mm	900KV-15
8000-232-079	16 mm	54 mm	27 mm	27 mm	12.2 mm	900KV-16
8000-232-086	17 mm	54 mm	28 mm	27 mm	12.7 mm	900KV-17
8000-232-093	18 mm	54 mm	29.5 mm	27 mm	14.2 mm	900KV-18
8000-232-109	19 mm	54 mm	30.5 mm	27 mm	14.2 mm	900KV-19
8000-232-116	20 mm	54 mm	32 mm	27 mm	14.2 mm	900KV-20
8000-232-123	22 mm	57.5 mm	34.5 mm	27 mm	17.6 mm	900KV-22
8000-232-130	23 mm	57.5 mm	35.5 mm	27 mm	17.6 mm	900KV-23
8000-232-147	24 mm	60 mm	36.5 mm	27 mm	18.1 mm	900KV-24
8000-232-154	26 mm	60 mm	39 mm	27 mm	17.8 mm	900KV-26
8000-232-161	27 mm	62 mm	40 mm	27 mm	19.7 mm	900KV-27
8000-232-178	30 mm	66 mm	44 mm	27 mm	23.3 mm	900KV-30
8000-232-185	32 mm	66 mm	46.5 mm	27 mm	23 mm	900KV-32

04

Prodloužení HAZET s dvojitou izolací 12,5 mm (1/2 palce)
12⁵ 1/2" 12⁵ 1/2"

► Popis výrobku

- S kuličkovým zámkem
- IEC 60900: 2018
- Pohon: čtyřhranný dutý 12,5 mm (1/2 palce)
- Výstup: plný čtverec 12,5 mm (1/2 palce)
- Ochranná izolace do 1000V



Č. výr. MSPX	Délka	Ø d1 (na výstupu)	Ø d2 (na straně pohonu)	Č. Položky výrobce
8000-232-192	140 mm	27 mm	21,5 mm	917KV-5
8000-232-208	264 mm	27 mm	21,5 mm	918KV-10





01

Otevřený klíč HAZET, vnější šestihran



► Popis výrobku

- Štíhlá hlava
- Stopka s extra stabilním dvojitým profilem HAZET
- Poloha úst: 15 °
- IEC 60900: 2018
- Výstup: vnější šestihranný profil
- Ochranná izolace do 1000V



Č. výr. MSPX	Rozměr klíče:	Tloušťka hlavy a	Šířka hlavy b	Délka	Č. Položky výrobce
8000-231-409	7 mm	6.2 mm	19.3 mm	88 mm	450KV-7
8000-231-416	8 mm	6.7 mm	20.3 mm	103 mm	450KV-8
8000-231-423	9 mm	6.7 mm	22.9 mm	108 mm	450KV-9
8000-231-256	10 mm	7.2 mm	25.1 mm	113 mm	450KV-10
8000-231-263	11 mm	7.6 mm	27.3 mm	123 mm	450KV-11
8000-231-270	12 mm	7.7 mm	29.2 mm	133 mm	450KV-12
8000-231-287	13 mm	8.5 mm	31.1 mm	143 mm	450KV-13
8000-231-294	14 mm	8.7 mm	32.9 mm	153 mm	450KV-14
8000-231-300	15 mm	10.4 mm	35.8 mm	166 mm	450KV-15
8000-231-317	16 mm	10.4 mm	37.9 mm	171 mm	450KV-16
8000-231-324	17 mm	10.9 mm	39.8 mm	171 mm	450KV-17
8000-231-331	18 mm	11.4 mm	41.8 mm	181 mm	450KV-18
8000-231-348	19 mm	11.4 mm	43.8 mm	186 mm	450KV-19
8000-231-355	22 mm	11.9 mm	50 mm	211 mm	450KV-22
8000-231-362	24 mm	13.3 mm	54.3 mm	238 mm	450KV-24
8000-231-379	27 mm	13.6 mm	60.2 mm	258 mm	450KV-27
8000-231-386	30 mm	14.6 mm	66.7 mm	278 mm	450KV-30
8000-231-393	32 mm	14.6 mm	70 mm	298 mm	450KV-32





02

Klíč HAZET s jedním kroužkem, vnější dvojitý šestihran

► Popis výrobku

- Hluboko zalomený
- Tenkostěnné hlavy
- IEC 60900: 2018
- Výstup: vnější dvojitý šestihranný profil
- Ochranná izolace do 1000V



Č. výr. MSPX	Rozměr klíče:	Tloušťka hlavy a	Šířka hlavy b	Délka	Klika (výška)	Č. Položky výrobce
8000-231-584	7 mm	6.4 mm	13.6 mm	152 mm	15.5 mm	630KV-7
8000-231-591	8 mm	6.8 mm	13.8 mm	164 mm	18 mm	630KV-8
8000-231-607	9 mm	7.3 mm	15.5 mm	164 mm	18 mm	630KV-9
8000-231-430	10 mm	7.6 mm	17.5 mm	172 mm	20.5 mm	630KV-10
8000-231-447	11 mm	8.7 mm	19 mm	178 mm	20.5 mm	630KV-11
8000-231-454	12 mm	8.7 mm	20.5 mm	193 mm	22 mm	630KV-12
8000-231-461	13 mm	9.3 mm	22 mm	198 mm	22 mm	630KV-13
8000-231-478	14 mm	10 mm	23.5 mm	209 mm	23.5 mm	630KV-14
8000-231-485	15 mm	11 mm	24 mm	214 mm	24 mm	630KV-15
8000-231-492	16 mm	11 mm	27.5 mm	217 mm	26.5 mm	630KV-16
8000-231-508	17 mm	11 mm	27.5 mm	223 mm	26.5 mm	630KV-17
8000-231-515	18 mm	11.5 mm	30 mm	234 mm	28.5 mm	630KV-18
8000-231-522	19 mm	11.5 mm	31 mm	234 mm	28.5 mm	630KV-19
8000-231-539	22 mm	13 mm	35.5 mm	263 mm	30 mm	630KV-22
8000-231-546	24 mm	13 mm	38 mm	280 mm	31 mm	630KV-24
8000-231-553	27 mm	14 mm	42 mm	295 mm	32 mm	630KV-27
8000-231-560	30 mm	16 mm	46 mm	305 mm	33 mm	630KV-30
8000-231-577	32 mm	16 mm	48 mm	312 mm	34 mm	630KV-32

