

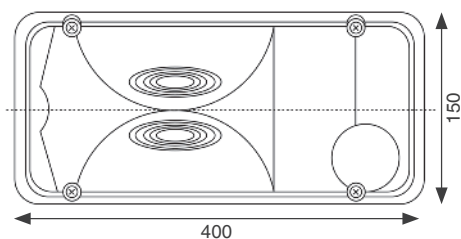


Díly pro užitkové automobily

01

**Vícekomorové světlo MAN**

LC8 s reflexní plochou, modrým sklem svítilny a připojovacím konektorem AMP 1.5 na straně

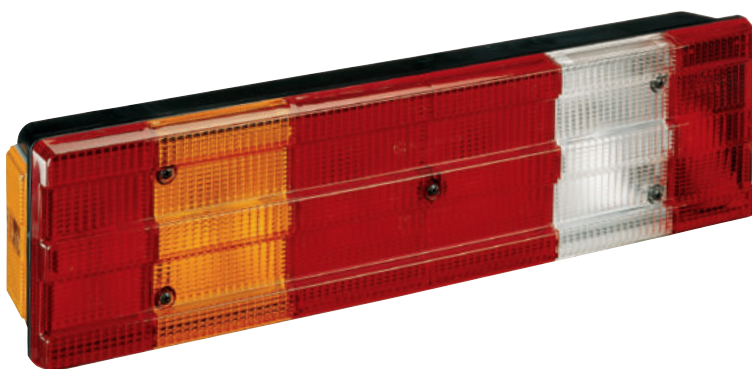
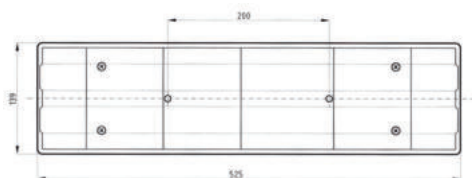
**Výr. č.****Provedení**

1006-47-11	Levostranné s osvětlením registrační značky
1006-47-12	Pravostranné bez osvětlení registrační značky
1006-47-111	Sklíčko na světlo levé červené/modré
1006-47-121	Sklíčko na světlo pravé červené/modré
1006-47-122	Sklíčko na světlo prvé červené/bílé

02

**6komorové světlo**

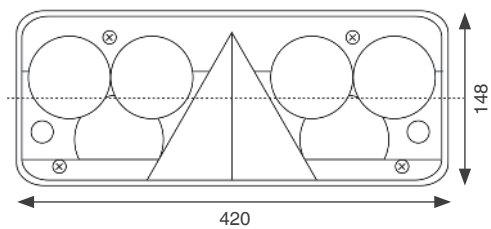
Mercedes-Benz Actros s boční kompaktní zástrčkou, možnost přestavění na LED techniku s objímkou Glowpoint (3720-075-15)

**Výr. č.****Provedení**

1006-37-11	vlevo, s osvětlením SPZ
1006-37-12	vpravo, bez osvětlení SPZ
1006-36-191	Sklo svítilny levé
1006-36-192	Sklo svítilny pravé

03

**Vícekomorové světlo (Europoint II)**  
se 7pólovou centrální zástrčkou



**Výr. č.**

1006-39-81

**Provedení**

Sklo svítliny





01

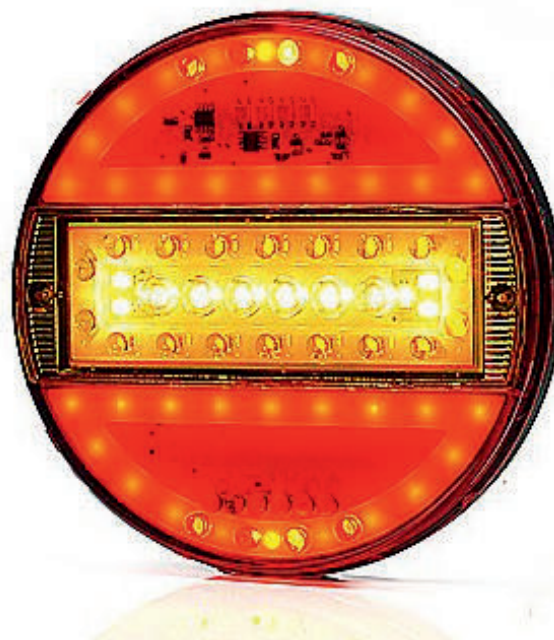
### LED pěti-komorové kulaté světlo 12/24V

s pěti funkcemi

► Č. zboží 1004-70-5

► Popis výrobku

- Jedinečný designe
- Výkonná LED technologie
- Funkce: světlo, brzdové světlo, směrové světlo, mlhové světlo, světlo pro denní svícení
- Provozní napětí 9-36V
- Průměr: 140mm
- Výška 25mm
- 2x M6 šroub na zadní straně k upevnění (ve vzdálenosti 45mm)
- 2m dlouhý kabel



02

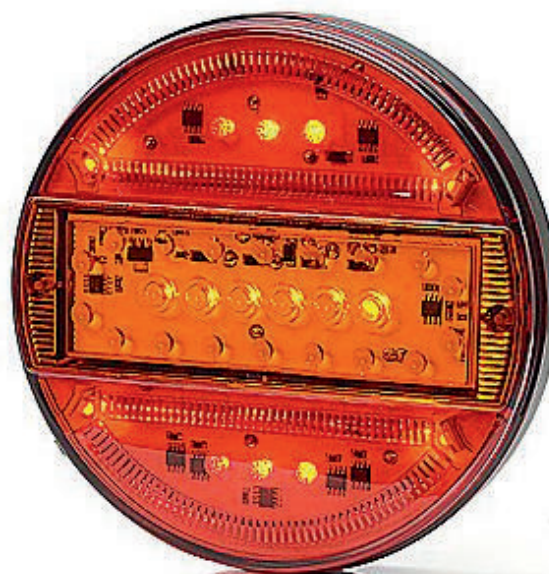
### LED pěti-komorové kulaté světlo 12/24V

Se třemi funkcemi

► Č. zboží 1004-70-4

► Popis výrobku

- Jedinečný designe
- Výkonná LED technologie
- Funkce: světlo, brzdové světlo, směrové světlo
- Provozní napětí: 9-36V
- Průměr: 140mm
- Výška 25mm
- 2x M6 šroub na zadní straně k upevnění (ve vzdálenosti 45mm)
- 2m dlouhý kabel



01

**Osvětlení registrační značky LED**

12-24 V, vpravo a vlevo

▶ Č. zboží 1004-60-2

▶ Popis výrobku

- Montážní strana: pravá a levá
- se schválením E.
- Napětí: 12-24V
- Dráty: 13 cm LgY - S 0,75 mm<sup>2</sup>

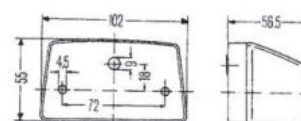


02

**Osvětlení registrační značky**

12-24 V, černé

▶ Č. zboží 1006-10-22



03

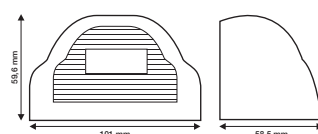
**Osvětlení registrační značky LED**

pro osobní a užitkové vozy

▶ Č. zboží 1006-10-23

▶ Popis výrobku

- s 2 vysoce výkonnými LED diodami
- absolutně otřesuvzdorné
- prům. životnost: cca 20 000 provozních hodin
- vzdálenost otvorů k upevnění: 72 mm



04

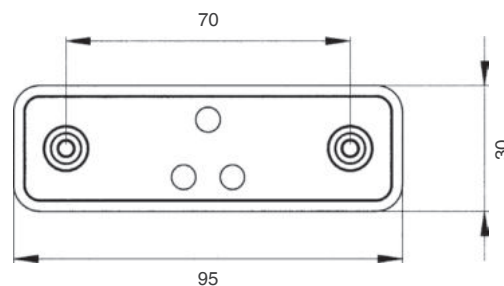
### Obrysové LED světlo odrazka

24 V/0,8W

► Č. zboží 1006-10-33

► Popis výrobku

- Délka kabelu 0,5 m
- s odrazkou
- bílá
- Kabelová přípojka 90° vyrobená metodou Holtmelt
- Homologace ADR, IP54
- 24 voltů
- 0,8 wattů



05

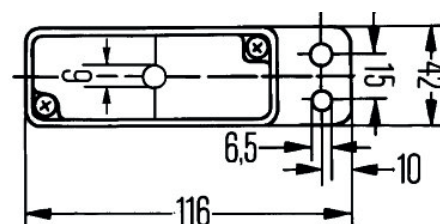
### Obrysová svítilna

flexibilní upevnění

► Č. zboží 1006-10-20

► Popis výrobku

- Vzdálenost vyvrtaných otvorů pro M5/15 mm
- s flexibilním úhlovým držákem
- Sklíčko na světlo červené/bílé



01

**Obrysová svítlna LED**

Přední obrysově a boční obrysově světlo

Výr. č.	Provedení
1004-90-3	levé
1004-90-4	pravé



02

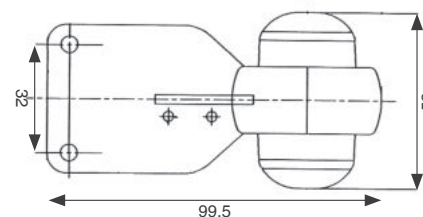
**Obrysová svítlna LED**

12V/24V

▶ Č. zboží 1004-90-1

▶ Popis výrobku

- s flexibilní plovoucím držákem
- příčný
- univerzální
- Délka kabelu cca 20 cm



03

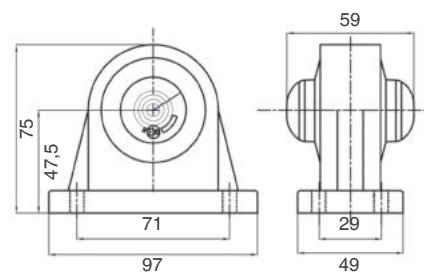
**Obrysová svítlna LED**

Špalík

▶ Č. zboží 1004-50-1

▶ Popis výrobku

- 12 V/24 V
- Montážní strana: vlevo





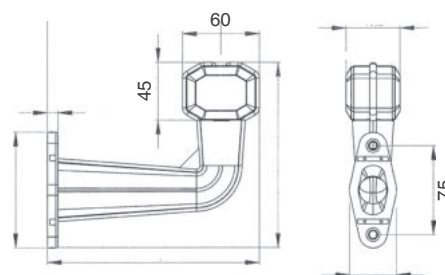
04

## LED žárovky

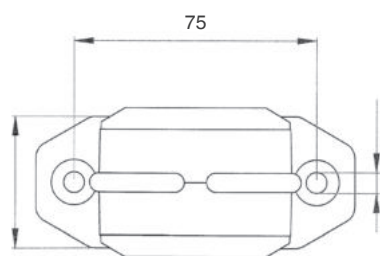
vodotěsné

### ► Popis výrobku

- s flexibilním nastavným pouzdrům
- Jednotka sklíčka světla z nerozbitného polykarbonátu
- pro montážními šrouby M6
- Přípuštění GGVS/ADR



Výr. č.	Provedení
1006-12-110	s úhlem
1006-10-3	s uchycením světla
1006-12-19	LED svítící jednotky



05

## Označovací svítilna

Napětí: 12V nebo 24V

Dráty: 21 cm LgY - S0,75 mm<sup>2</sup>

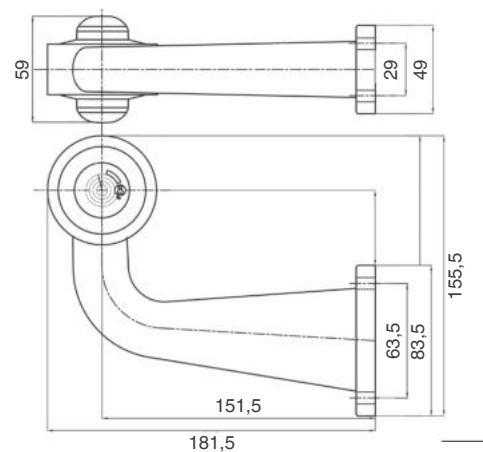
Výr. č.	Provedení
1006-11-23	zalomený
1006-11-24	Náhradní uchycovací objímka
1006-11-253	krytka světla, červená, Ø 55 mm na lemu
1006-11-254	krytka světla, čirá, Ø 55 mm na lemu



01

**Obrysové světlo LED 12 + 24 V**  
zalomené

Výr. č.	Provedení
1004-50-3	levé
1004-50-4	pravé



02

**Přídavná světla LED**  
12-24 V

► Č. zboží 1004-50-5

► Popis výrobku

- LEC dovybavovací sada pro č.  
zboží 1004-50-3, 1004-50-4, 1006-  
11-23



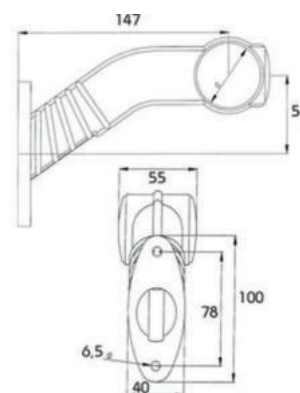
03

**Sada obrysových LED světel vodotěsné, šikmé**  
vodotěsné, šikmé

► Č. zboží 1006-13-1

► Popis výrobku

- vodotěsná
- Vydávané světlo: červené/bílé/žluté
- flexibilní nastavné pouzdro
- Sklíčko světla z nerozbitného polykarbonátu
- Testované ADR
- 12-24 V / 24V-1W
- Vzdálenost děr upevnění: 78mm
- Délka kabelu: 1,75 m



01

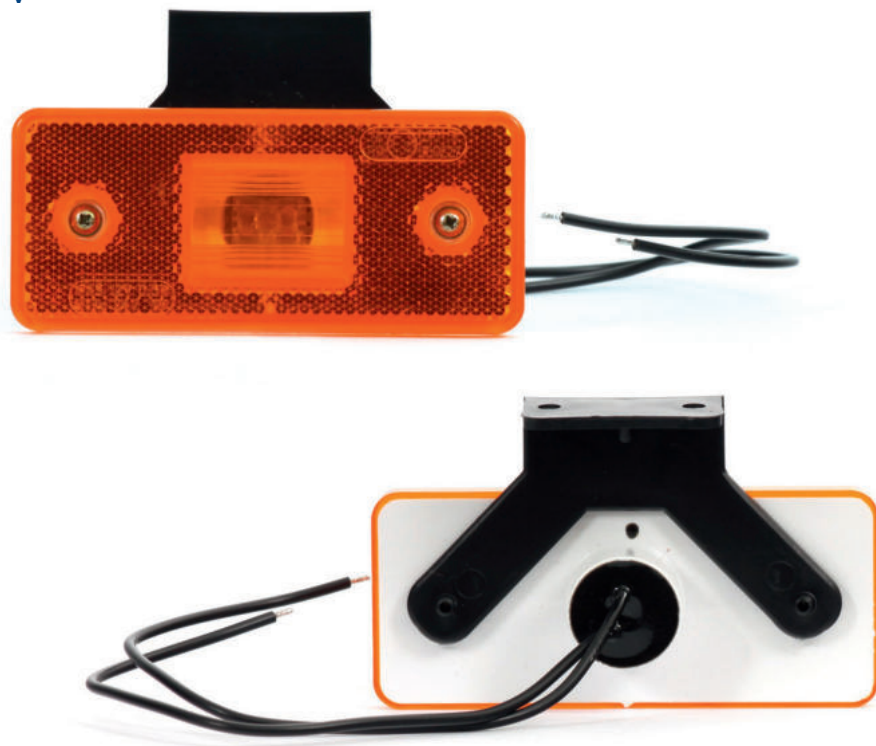
**Boční označovací světlo LED univerzální**

univerzální, 12/24 V, s držákem, 12/24 V

▶ Č. zboží 1004-20-1

▶ Popis výrobku

- Vzdálenost děr: 75 mm



02

**Boční označovací světlo LED s úhlem a kabelem 24V pro MAN**

s úhlem a kabelem (MAN), 24 V

▶ Č. zboží 1001-179-7

▶ Popis výrobku

- s odrazkou

- Varianta opravy

- Délka kabelu 0,5 m



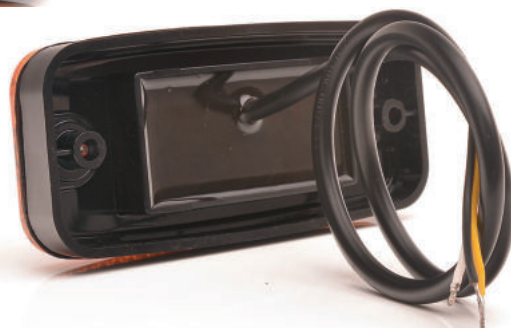
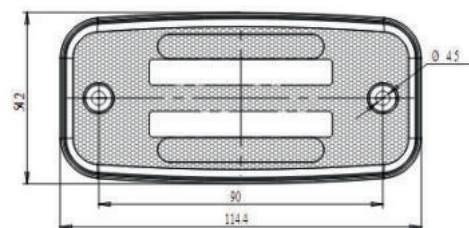
03

### Boční obrysová světla LED s funkcí blikání

► Č. zboží 1004-40-6

► Popis výrobku

- 12/24 V
- vč. držáku a kabelu
- IP 66/68
- Schválení ECE
- Délka kabelu: 22 cm
- Kabel: LGY-S 3x0,5 mm<sup>2</sup>
- Šířka: 114,4 mm
- Výška: 54,2 mm
- Hloubka: 22,3 mm
- Vzdálenost otvorů: 90 mm
- Průměr otvoru: 4.5 mm



04

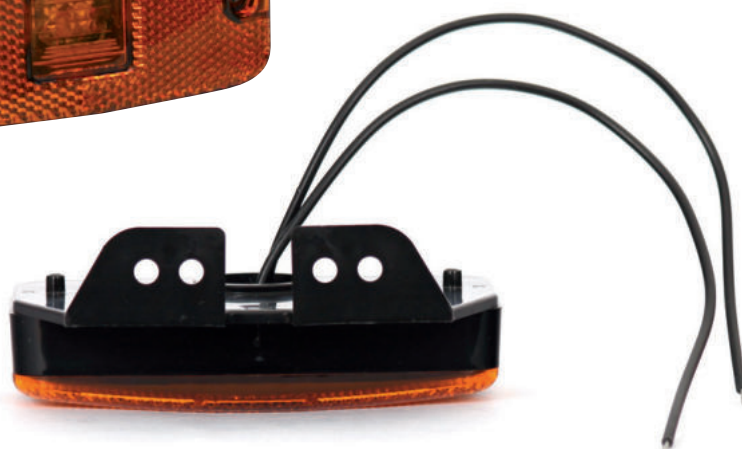
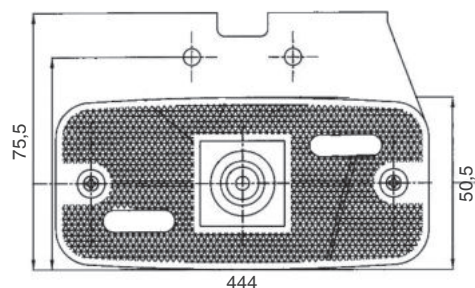
### Boční označovací svítilna LED

12-24 V, včetně držáku a kabelu

► Č. zboží 1004-90-2

► Popis výrobku

- Diodové osvětlení
- Dráty: 22 cm - 0,75 mm<sup>2</sup>



01

**Odrázové sklo stranové**

90 x 40 mm, samolepící záda

## ► Popis výrobku

- Vzdálenost vrtaných otvorů 70 mm
- Otvor M5
- Ø otvoru [mm] 4,2
- Výška [mm] 40
- Šířka [mm] 40
- Délka [mm] 90



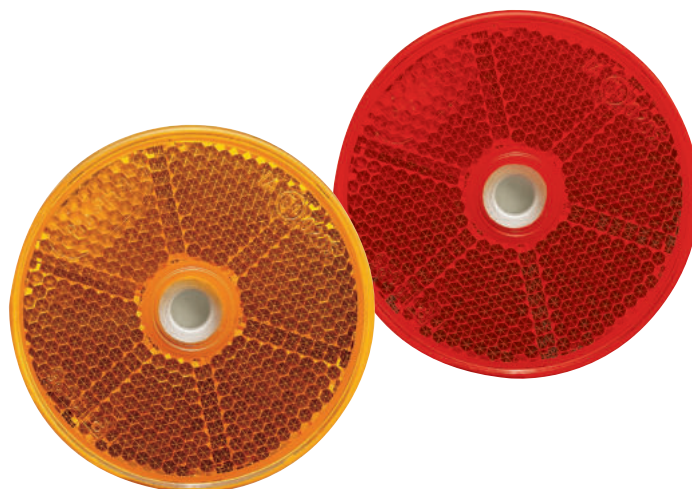
Výr. č.	Provedení
1001-180-41	oranžová/žlutá
1001-180-42	červená
1001-180-421	bílá

02

**Odrázové sklo stranové**

Ø 60 mm, s lepicí zadní stranou, vývrt 6 mm

Výr. č.	Provedení
1001-180-43	oranžová/žlutá
1001-180-44	červená



03

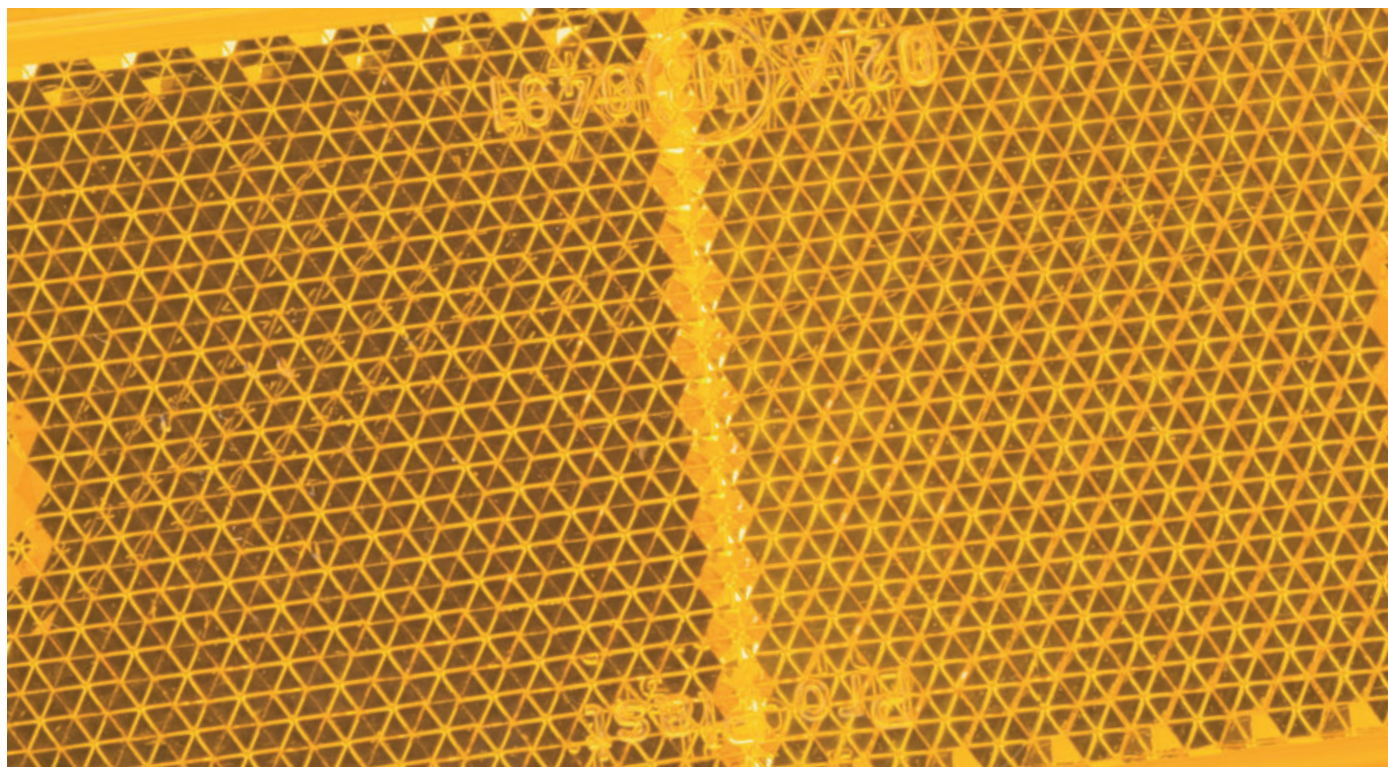
**Odrázka Ø 90 mm**

## ► Č. zboží 1001-180-45

## ► Popis výrobku

- se šroubem a matkou M5
- červené





04

**Trojúhelníková odrazka 1dílná**  
1dílné

► Č. zboží 1001-180-50

► Popis výrobku

- k upevnění M6
- Průměr otvoru: 5,2 mm
- Vzdálenost otvorů: 70 mm
- Šířka: 160 mm
- Délka: 139 mm
- Výška: 8,5 mm



05

**Trojúhelníková odrazka 4dílná**  
4dílné

► Č. zboží 1001-180-51

► Popis výrobku

- 4 jednotlivé reflektory
- stabilní plastový kryt
- vč. 2 upevňovacích šroubů M 5 X 15 mm
- Vzdálenost otvorů: 70 mm
- Délka: 155 mm
- Šířka: 175 mm
- Výška: 13 mm



01

**Záblesková svítilna LED**

pro zvedací plošiny

▶ Č. zboží 1001-188-1

▶ Popis výrobku

- 12V a 24V

- 30cm dlouhý kabel



02

**Záblesková svítilna**

se 2 LEDkami

▶ Č. zboží 1001-186-1

▶ Popis výrobku

- Provozní napětí: 12 V/24 V

- Výkon: 3 wattů

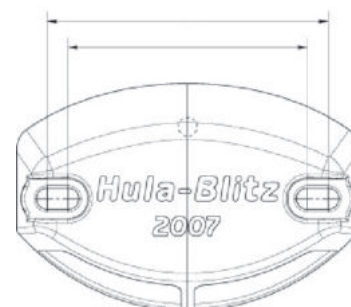
- Rozměry: 105 mm x 68 mm

- Připojení: Kabel 2x 0,75 mm<sup>2</sup> dlouhý 0,20 m, šedivá

- Montážní výška: 16 mm

- dvě podélné díry k upevnění

- kompatibilní s téměř všemi LED žárovkami zvedací plošiny





03

### Blikající výstražné světlo mini se 2 LEDkami

► Č. zboží 1001-187-1

► Popis výrobku

- bliká jak dozadu, tak do stran
- absolutně plochý
- Provozní napětí: 12 V/24 V
- Výkon: 4 wattů
- Rozměry: 85 mm x 85 mm x 110 mm
- Montážní výška: 12 mm
- k zajištění zvedacích plošin



04

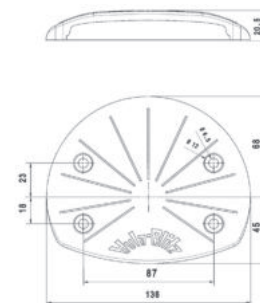
### Záblesková svítidla

Majáček Hula

► Č. zboží 1001-184-1

► Popis výrobku

- vč. osvětlovacího prostředku
- Vrchní část tlakový odlitek ze zinku
- testováno dle GGVS
- Kvalita: OEM
- k zajištění zvedacích plošin



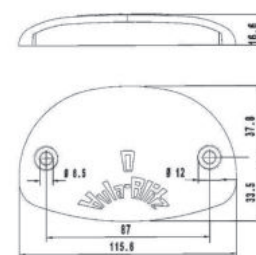
05

### Zábleskové výstražné světlo s 12 LED diodami s 12 LEDkami, 24 V

► Č. zboží 1001-185-1

► Popis výrobku

- Životnost LED žárovek: před 10 000 provozních hodin
- Blok diod: vodotěsný a prachotěsný
- Vrchní část tlakový odlitek ze zinku
- Připojovací kabel 12 cm
- testováno dle GGVS
- k zajištění zvedacích plošin





04

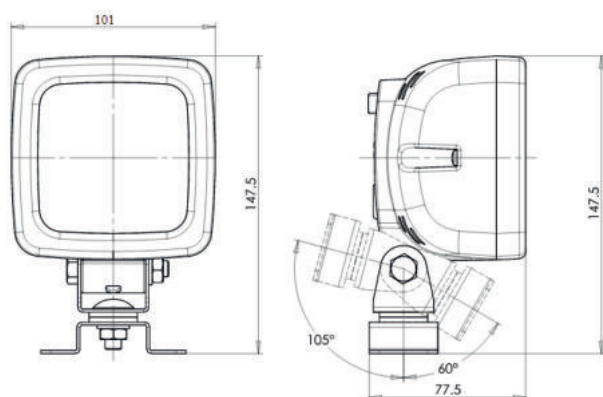
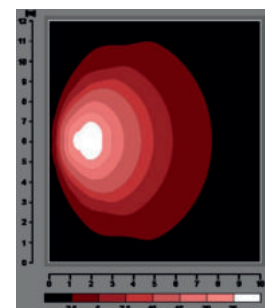
## LED Pracovní světlo 2000lm

vhodné pro 12V a 24V

► Č. zboží 1004-90-10

► Popis výrobku

- Provozní napětí: 10 V až 36 V.
- Bez schválení s označením E
- vybavené 25 vysoce výkonnými diodami LED
- Intenzita světla: 2000 lumenů
- rozptýlené světlo
- Spotřeba energie: 18 W
- plastové pouzdro PP odolné proti nárazům
- nízký vývoj tepla
- Vodotěsnost IP66 IP68
- (kabel 2,5 m FLRY 2x1,5 mm<sup>2</sup>)
- Včetně univerzální montážní konzoly z nerezové oceli
- Široké tělesa : 101 mm
- Výška vč. nohy: 147,5 mm



01

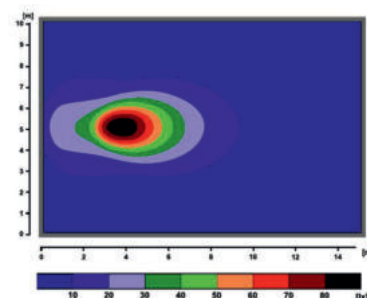
**Pracovní LED reflektor 2400 Lm**

Provozní napětí: 10V až 36 V

► Č. zboží 1004-90-6

► Popis výrobku

- osazeno 12 originálními vysoce výkonnými LED Osram
- Intenzita světla: 2400 lumenů
- rozptýlené světlo
- Příkon: 17 wattů
- plastový kryt PP odolný proti nárazům
- nízké zahřívání
- odolnost proti vodě IP66, IP68
- předem zapojeno (přívodní kabel cca 2,5 m)
- vč. univerzálního montážního držáku
- bez schvalovací povinnosti s kontrolním symbolem E
- pro osobní a užitková vozidla
- Výška těla svítilny: 101 mm
- Šířka těla svítilny: 101 mm
- Výška vč. paty: 160 mm
- Šířka vč. paty: 121 mm
- Průměr paty: 121 mm



02

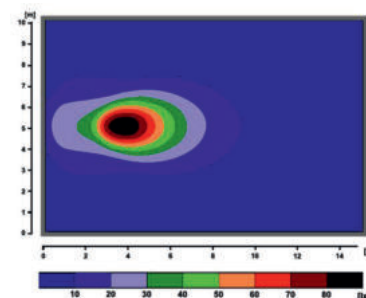
**Pracovní LED reflektor / zpětný světlomet 2400 Lm**

Provozní napětí: 10V až 36 V

► Č. zboží 1004-90-7

► Popis výrobku

- bez schvalovací povinnosti s kontrolním symbolem E
- osazeno 12 originálními vysoce výkonnými LED Osram
- Intenzita světla: 2400 lumenů
- rozptýlené světlo
- Příkon: 17 wattů
- plastový kryt PP odolný proti nárazům
- nízké zahřívání
- odolnost proti vodě IP66, IP68
- předem zapojeno (přívodní kabel cca 2,5 m)
- vč. univerzálního montážního držáku
- Výška těla svítilny: 101 mm
- Šířka těla svítilny: 101 mm
- Výška vč. paty: 160 mm
- Šířka vč. paty: 121 mm
- Průměr paty: 121 mm



03

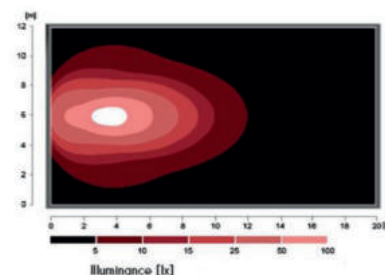
### Pracovní LED reflektor / zpětný světlomet 3000 Lm

S 2pinovou zástrčkou

► Č. zboží 1004-90-9

► Popis výrobku

- vhodné také pro montáž na vysokozdvizné vozíky a stavební stroje
- IP 66
- 2,5 m vedení
- Přiřazení 2 pinů konektoru Deutsch
- Spotřeba 36 wattů
- 12V - 70V
- Teoretický světelný tok 3375 lm
- Patka z nerezové oceli k připevnění
- Hmotnost: 1,05 kg
- Pouzdro: hliník
- potlačeno rušení podle EMC R10
- Svítivost 3000 lm (9 LED)



04

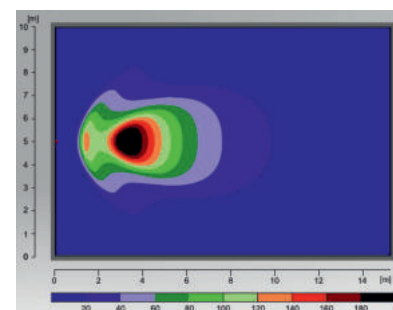
### Pracovní LED reflektor 5400 Lm

vhodné pro 12V a 24V

► Č. zboží 1004-90-8

► Popis výrobku

- osazeno 12 vysoce výkonnými LED
- světelný výkon: cca 5400 lumenů
- rozptýlené světlo
- Provozní napětí: 11,5 V až 33 V
- předem zapojeno (přívodní kabel cca 2,5 m s 2x1,5 mm<sup>2</sup> černým/plus bílým/minus)
- odolnost proti vodě IP66/IP68
- Š / V / H: 110 x 159 x 85mm
- hliníkový kryt odolný proti nárazům
- nízké zahřívání
- vč. univerzálního montážního držáku z nerezové oceli
- bez schvalovací povinnosti s kontrolním symbolem E
- pro osobní a užitková vozidla



01

**LED - výstražný maják**

s magnetickou základnou, oranžová, 12V / 24V

▶ Č. zboží 1006-50-1

▶ Popis výrobku

- 3m spirálový kabel s konektorem do zapalovače
- ověření ECE R65
- Použité napětí: 12V a 24V
- Spotřeba 14W
- Odolné vůči vodě: IP66/IP68
- vysoce odolné nárazu



02

**LED - výstražný maják**

uchycení na trubku, oranžový, 12V/24V

▶ Č. zboží 1006-50-2

▶ Popis výrobku

- Odolné proti otřesům
- Kryt odolný proti nárazům a rázům
- Funkce s dvojitým zábleskem
- Závitové provedení, varianta k nasazení na trubku
- K variabilnímu mobilnímu využití
- Předem zapojené kabely
- Magnetická patka
- Nízké zahřívání
- Bez schvalovací povinnosti, s kontrolním symbolem E
- Osazeno vysoce výkonnými LED
- ECE R65
- Provozní napětí: 12 V a 24 V
- Spotřeba 14 W
- Odolné proti vodě IP66 / IP68





03

### Záblesková svítlna LED

Provozní režim: blikání / stálé světlo / test baterie

► Č. zboží 1003-230

► Popis výrobku

- zdroj proudu: 2 monočláňkové baterie 1,5 V (č. zboží NF 3722-01)
- provozní napětí: 1,8 V-3,1 V
- rozměry: 90 mm x 208 mm x 30 mm
- hmotnost: 480 g
- homologace: dne 12.03.2012 bylo zkušební ústavem TÜV Rheinland provedeno schválení typu žárovky



01

**Výstražné označení pro kontejnery**

pro kontejnery

## ▶ Č. zboží 1001-181-1

## ▶ Popis výrobku

- dle § 32 (1) č. 27, 49 (4) č. 4
- Typ fólie: Typ II
- Barva: červená/bílá
- Materiál: Umělohmotná fólie
- obsah: 4 x ukazující doleva, 4 x ukazující doprava
- 705 mm x 141 mm
- Právě 3M
- Typ II, DIN 67520, Barva DIN 6171



02

**Výstražné označení ECE 70 pro tahače, na hliníkové ceduli**

pro tahače (třída 2)

## ▶ Č. zboží 1001-181-4

## ▶ Popis výrobku

- Hliníkové provedení
- Typ fólie: Typ II
- Barva: žlutá/oranžová
- Norma: ECE 70
- 565 mm x 130 mm x 1,0 mm



03

**Varovné značení**

pro přívěsy a návěsy

## ▶ Popis výrobku

- Rozměry: D 570 mm/Š 200 mm
- Typ fólie: Typ II
- Barva: žlutá/oranžová
- E4 007009



Výr. č.	Provedení	balení
1001-181-2	Samolepící záda	1 Paar
1001-181-3	na hliníkové ceduli	1 Paar



04

### Obrysové značení 3M

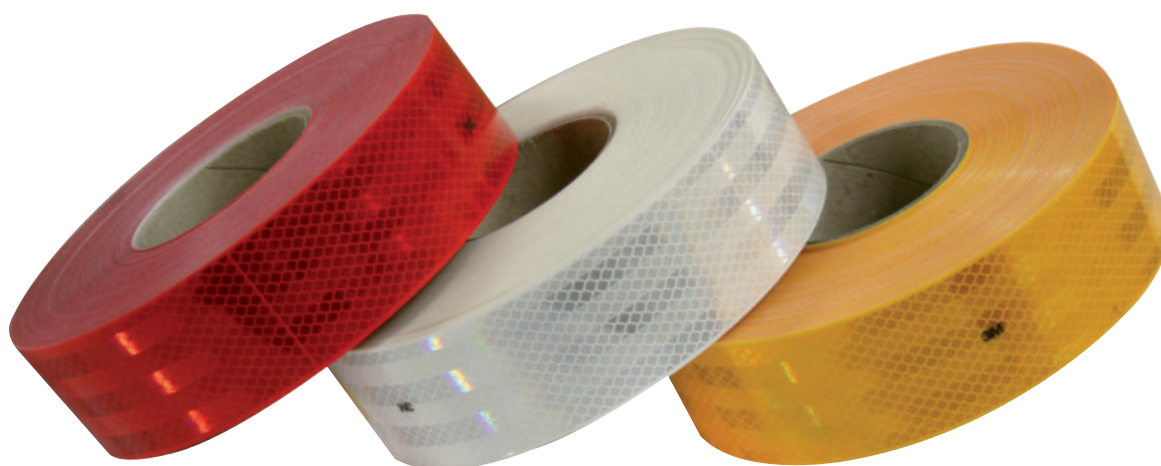
dle předpisu UN/ECE R 104

► Popis výrobku

- pro pevné korby
- drží na lakovaném, hladkém povrchu
- Šířka: 50 mm, délka role: 50 m



Výr. č.	Výrobce	Barva	Provedení
1001-183-06	3M	bílá	bílé
1001-183-05	3M	žlutá	žluté
1001-183-04	3M	červená	červené
1001-183-10	Normfest	bílá	bílá
1001-183-09	Normfest	žlutá	žlutá
1001-183-08	Normfest	červená	červená



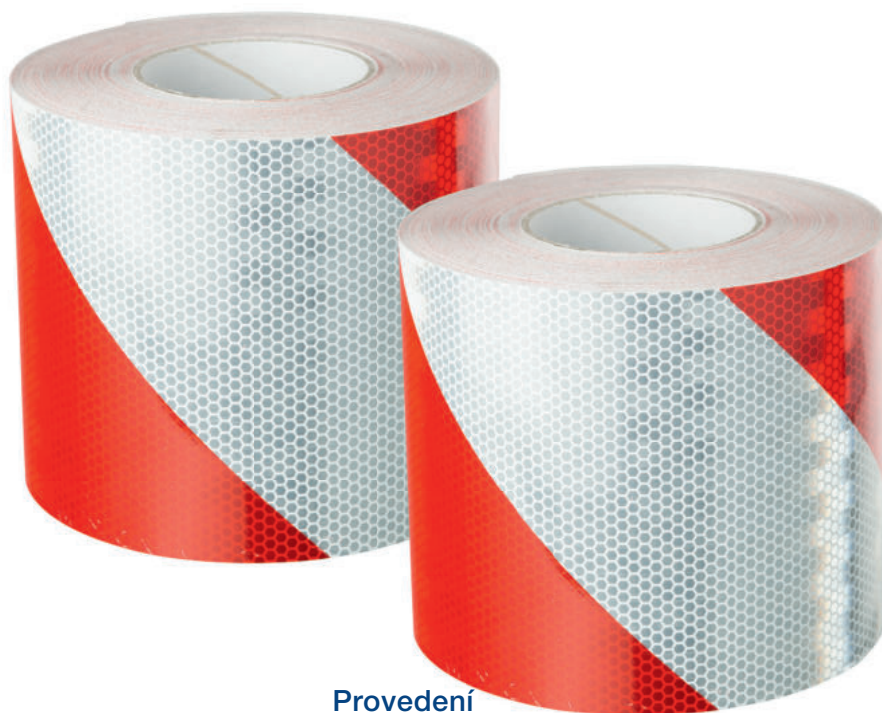


01

**Výstražné označovací prvky**

141 mm šířka

- Popis výrobku
- dle § 35 STVO
- Provedení: Fólie
- Typ fólie: Typ II
- Barva: červená/bílá
- Materiál: Umělá hmota
- Upevnění: samolepící
- Kvalita 3M

**Výr. č.****Provedení**

1001-183-02

ukazující doprava 45,7 m

1001-183-03

ukazující doleva 45,7 m

1001-183-0

Sada výstražného označení 144 mm x 9 mm  
obsah: 1x9 m ukazující doleva, 1x9 m ukazující doprava

02

### Sada výstražných vlajek

pro zvedací plošiny

► Popis výrobku

- Rozměry: D 400 mm/Š 250 mm
- dle StVZO § 53b ods. 5
- testováno stavebním úřadem
- Typ fólie: Typ II
- Barva: červená/bílá



**Výr. č.**

**Provedení**

1001-182-1	Výstražná vlajka ukazující doleva
1001-182-2	Výstražná vlajka ukazující doprava
1001-182-9	Výstražné vlaječky - sada vč. uchycení
1001-182-3	Hliníkové uchycení

03

### Parkovací výstražná tabule

sklopná, 285 x 285 mm

► Popis výrobku

- Parkovací výstražná tabule dle StVZO § 22a STV20 odstavec 1, č. 9
- 8-hranolová odrazka
- Typ fólie: Typ III
- Barva: červená/bílá
- Materiál: Hliník

**Výr. č.**

**Provedení**

1001-180-1	vepředu
1001-180-3	vzadu

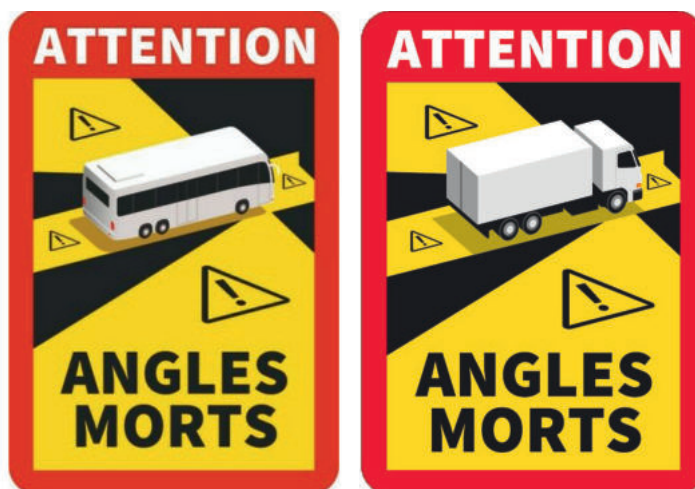


01

**Nálepka pro mrtvý úhel**

Rozměry: 25 x 17 cm

Výr. č.	Provedení	bal.
7410-004-022	pro bus	1
7410-004-023	Nákladní vozidla	1



02

**Tabule s označením nebezpečí „ADR“ schválená podle GGVS/ADR**

Připustění GGVS/ADR, skládací

▶ Č. zboží 1001-181-5

▶ Popis výrobku

- Barva: oranžová
- Typ fólie: Typ I
- Rozměry 400 mm x 300 mm
- s ochranou hran a otvorem nahoře
- Materiál: Ocelový plech



02

**Tabule s označením nebezpečí „A“ odpad**

Tabulka značící ohrožení při přepravě odpadu

▶ Č. zboží 1001-181-6

▶ Popis výrobku

- Barva: bílá
- Typ fólie: Typ I
- skládací
- s ochranou hran





04

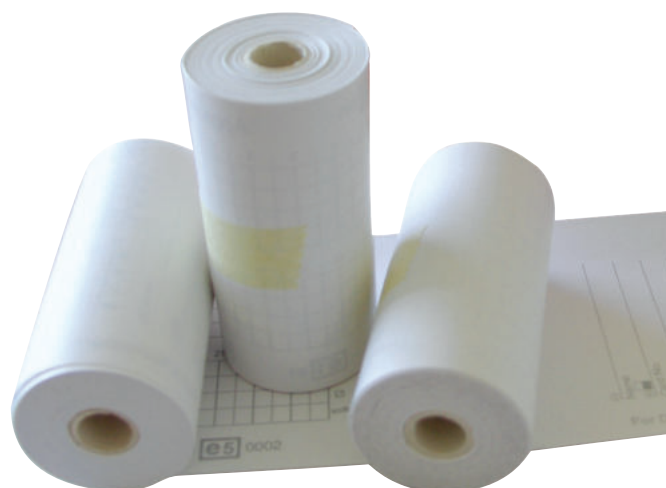
### Role termopapíru

pro digitální tachografy

► Č. zboží 1003-1-190

► Popis výrobku

- kontrolováno spolkovým úřadem pro silniční dopravu (Kraftfahrzeugbundesamt) E1-190
- balení = 3 role à 10 m
- Šířka: 57 mm
- Hmotnost papíru: 60 g
- top-coated (přední a zadní strana s povrchovou úpravou pro optimální ochranu)

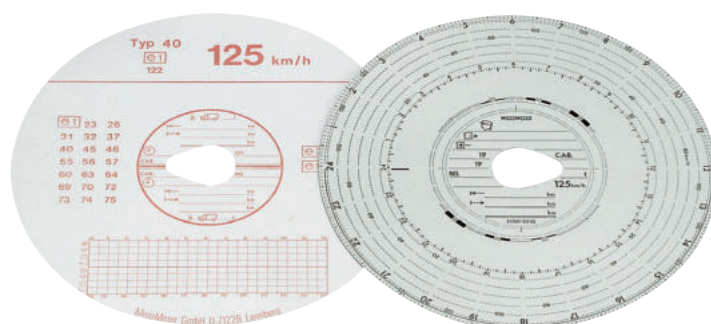


05

### Zapisovací kotouč

1 balení = 100 kotoučků

Výr. č.	Provedení	bal.
1003-125-01	Univerzální, 125 km/h	100
1003-140-01	Univerzální, 140 km/h	100
1003-125-05	Univerzální, 180 km/h	100



01

**Upínací popruh**

8m x 50 mm, 5t, DIN EN 12195-2 testováno STF 300 daN

## ▶ Č. zboží 1002-55-355

## ▶ Popis výrobku

- Šířka: 50 mm
- Délka: 8 m (7,5 m popruh / 0,5 m západka)
- Síla předpětí: STF 300 daN
- Trakce: 2 500 daN
- Ruční výkon: SHF 50 daN
- testováno podle DIN EN 12195-2
- Teplotní rozsah: -40 ° C až + 100 ° C
- Prodloužení: 5%
- Odolné a oděruvzdorné
- Háč a tlaková západka
- s označením GS
- vysoce vyztužená polyesterová tkanina



02

**Upínací kurta s dlouhou ráčnou**

8m x 50mm DIN EN 12195-2 STF 600 daN

## ▶ Č. zboží 1002-55-358

## ▶ Popis výrobku

- Šířka: 50 mm
- Délka: 8 metrů (7,5 metru popruh, 0,5 metru západka) s háčky
- Síla předpětí: STF 500 daN
- Trakce: 2 500 daN
- Ruční výkon: SHF 50 daN
- Testováno dle DIN EN 12195-2
- Teplotní rozsah: -40 ° C až + 100 ° C
- Prodloužení 5%
- Odolné a oděruvzdorné
- Háč a ergo táhlo s ruční pákou zámek s označením GS
- Vysoce vyztužená polyesterová tkanina





03

### **Volný konec pro upínací popruh**

7,5m s hákem

► Č. zboží 1002-55-357

► Popis výrobku

- Šířka: 50 mm
- Délka: 7,5 m Popruh se špičatým hákem
- Předběžné zatížení: SHF 50 daN
- Trakce: 2 500 daN
- testováno podle DIN EN 12195-2
- Teplotní rozsah: -40 ° C až + 100 ° C
- Prodloužení 5%
- Odolné a oděruvzdorné
- s hákem
- s označením GS
- vysoce vyztužená polyesterová tkanina



01

**Protiskluzová rohožka**

Regupol 7210 LS

## ▶ Č. zboží 1002-56

## ▶ Popis výrobku

- Rozměry: 5 m dlouhá x 25 cm široká
- Tloušťka: 8 mm
- Odolnost proti: UV, natriumchlorid, slabé kyseliny a louhy
- Čištění: vytřepat, vysát, omýt, příp. použít vysokotlaký čistič
- Barva: černá s tmavě zelenými, světle zelenými a žlutými barevnými částmi
- vícekrát použitelná



02

**Ochrana hran pro upínací popruhy**

Ochrana při nákladech s ostrými hranami

## ▶ Č. zboží 1002-55-2

## ▶ Popis výrobku

- Rozměry: 100 mm x 100 mm
- použitelné pro 90°
- drážkovaná, zkosení 45° pro snadné navlečení upínacího popruhu
- chrání popruh před ostrými, hrubými hranami
- díky průvlekům popruhu a postranním výběžkům je zabráněno sklouznutí či odpadnutí rohů chráničích před hranami
- lepší rozložení tahových sil





03

### Záplata na opravu plachet

extrémní lepidivý účinek

► Popis výrobku

- Tkanina PVC vysoce odolná proti protržení (plachtový materiál OEM)
- extrémně silná lepidivost jednostranně lepicí
- Lepidlo: speciální lepidlo odolné proti počasí a stárnutí
- Pevnost v tahu: 2.500 N/5 cm dle DIN EN ISO 1421/VI
- Pevnost při naseknutí: 270 N (dle DIN 53363)
- Váha: 650 g/m
- Rozmezí teploty: -30°C do +70°C
- nejlepší vlastnosti lepidla při teplotách od: +10 °C až - 25 °C
- Odolné proti vlivům počasí a dlouho trvanlivé
- Odolné proti UV záření a odolné proti mycím kartáčům

Výr. č.	Šířka mm	Délka [m]	Barva	bal.
1001-190-1	100	5	bílá	1
1001-190-2	100	5	stříbrná	1



04

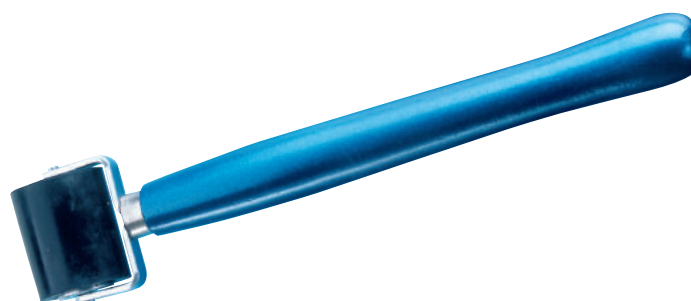
### Přítlačný váleček

pro svařování plachet

► Č. zboží 1010-100-1

► Popis výrobku

- Šířka: 45 mm
- Průměr: 39 mm



01

**Plachtový hák**

pro propletení, na vnitřní straně zesílený se zaoblenými hranami, polyamid 6

Výr. č.	délka mm	rozteč otvoru	Díra-Ø	bal.
1010-30-01	66	20 mm	3 mm	100



02

**Ploché háky**

pozinkované

Výr. č.	délka mm	rozteč otvoru	Díra-Ø	bal.
1010-30-11	74	20 mm	3 mm	100



03

**Hák pro uchycení plachty, tři otvory, plast**

Umělá hmota, šedá

Výr. č.	Šířka mm	délka mm	Díra-Ø	bal.
1010-30-21	40	45	3 mm	100



04

**S hák**

pozinkovaná

Výr. č.	Šířka mm	délka mm	bal.
1010-31-030	3	30	100
1010-31-042	4,2	45	100



05

**Duté nýty**

2x pozinkovaný

Výr. č.	Ø mm	délka mm	bal.
1010-41-21	13	12	100



06

### Gumové zarážky

nastavitelné, 280 mm x 40 mm



Výr. č.	Šířka mm	délka mm	Ø mm	bal.
1010-70-500	40	280	8	25

07

### Pryžový upínací kroužek

Ø 8 mm, černý

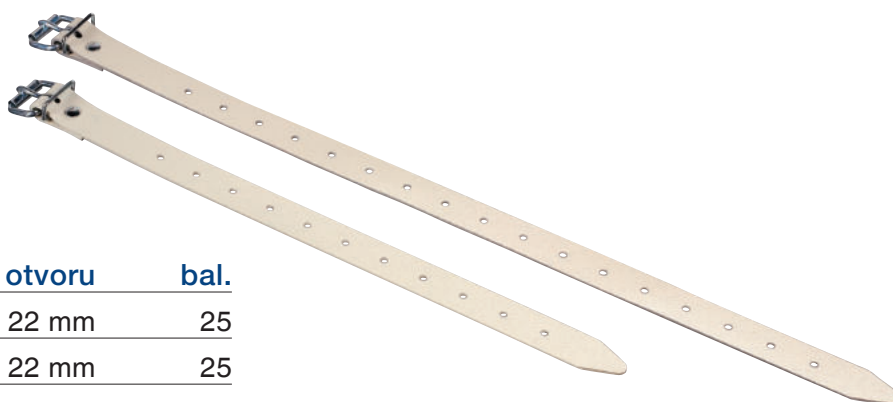


Výr. č.	délka mm	Ø mm	bal.
1010-70-200	200	8	50
1010-70-250	250	8	50
1010-70-400	400	8	50

08

### Upínací řemínek

šíře 20mm



Výr. č.	délka mm	rozteč otvoru	bal.
1010-60-350	350	22 mm	25
1010-60-500	500	22 mm	25



01

**Expanderové lanko**

role 100 m

## ► Popis výrobku

- velmi dobrá odolnost vůči UV záření
- velmi dobrá odolnost proti oděru
- neúplatný
- konstantní barvy
- dlouhá životnost
- Složení lana:
  - Hlavní jádro: vícevodičové jádro vyrobené z latexu
  - Vnější plášť: PE polyethylenové monovláknó
  - Vynutit daN na 25% prodloužení užitečné délky 3.8
  - Vynutit daN na 50% prodloužení efektivní délky 5,0
  - Vynutit daN na 75% prodloužení efektivní délky 6.2
  - Vynutit daN na 100% prodloužení efektivní délky 7.4
  - Mez pevnosti v daN 73
  - Prodloužení v% efektivní délky v bodě zlomu 270

Výr. č.	Ø mm	Délka [m]
1010-536-100	8	100
1010-537-100	10	100



02

**Plachtové lano**

Ø 8 mm

## ► Popis výrobku

- 100 m
- plastové lanko na plachtu bez kadmia
- průsvitný Sisal

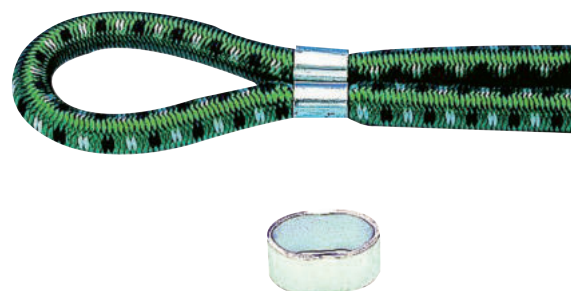
Výr. č.	Ø mm	Délka [m]
1010-535-100	8	100



03

### Škrťící spona

pro expanderové a plachtové lano



Výr. č.	Ø mm	bal.
1010-032-08	8	50
1010-032-10	10	50

04

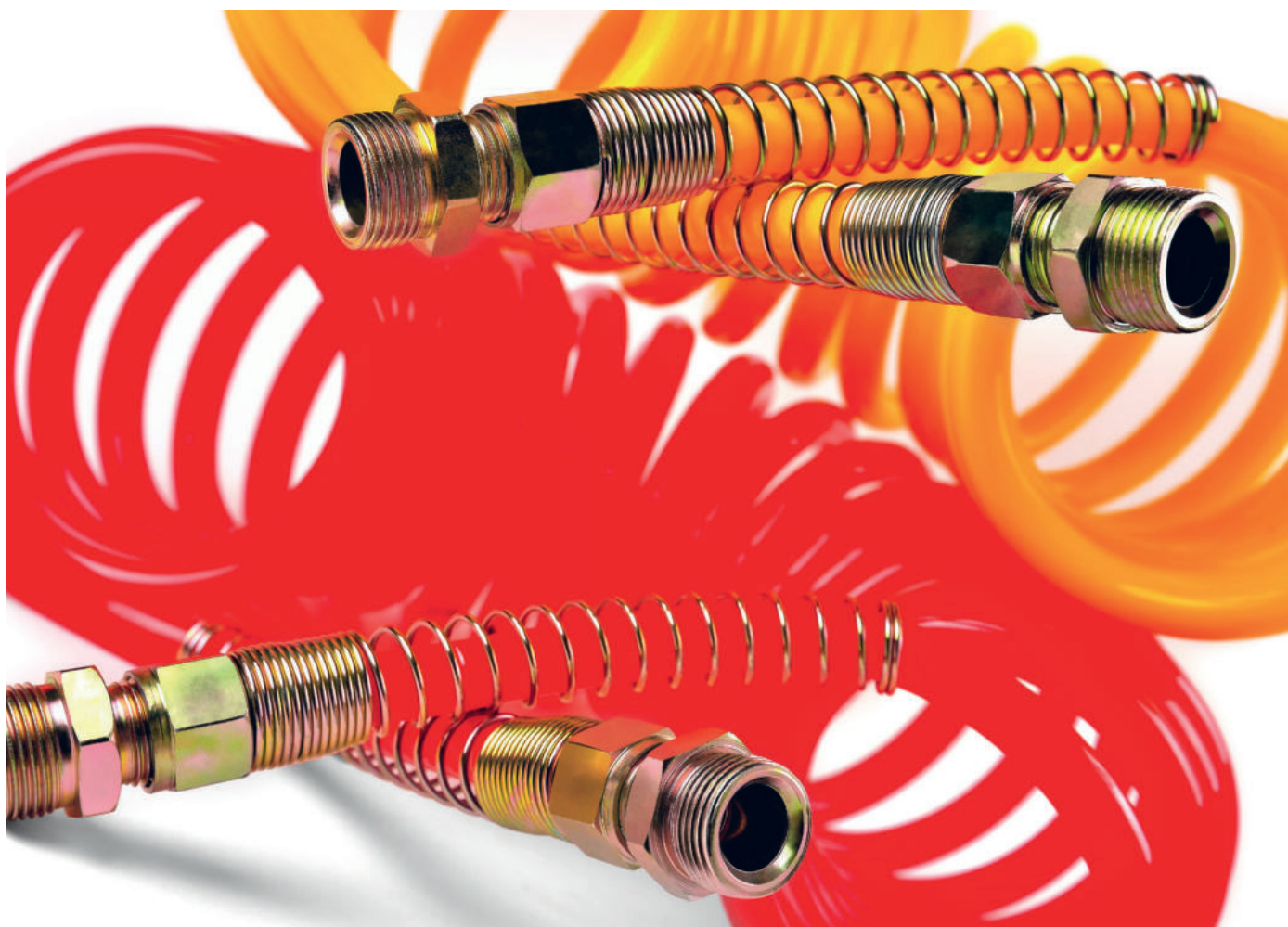
### Lanová uzávěrová koncovka

s jednoduchým hákem, pozinkovaná



Výr. č.	Ø mm	bal.
1010-50-008	8	50
1010-50-010	10	50



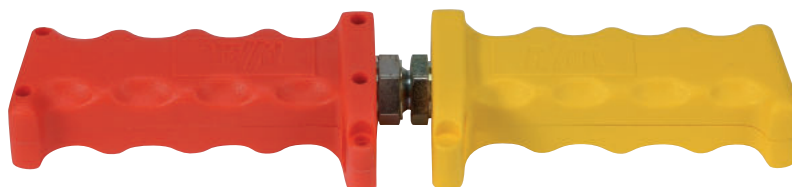


01

**Sada prodlužovacích hrdel**

Sada

▶ Č. zboží 1005-10-003

▶ Popis výrobku  
- pro vzduchové spirály M16

02

**Závit**

pro vzduchové spirálové vedení

Výr. č.	Provedení	balení
1005-41-01	Krátké, M16	1
1005-41-02	M22 krátký	1
1005-41-03	M16 dlouhý	1
1005-41-04	M18 dlouhý	1



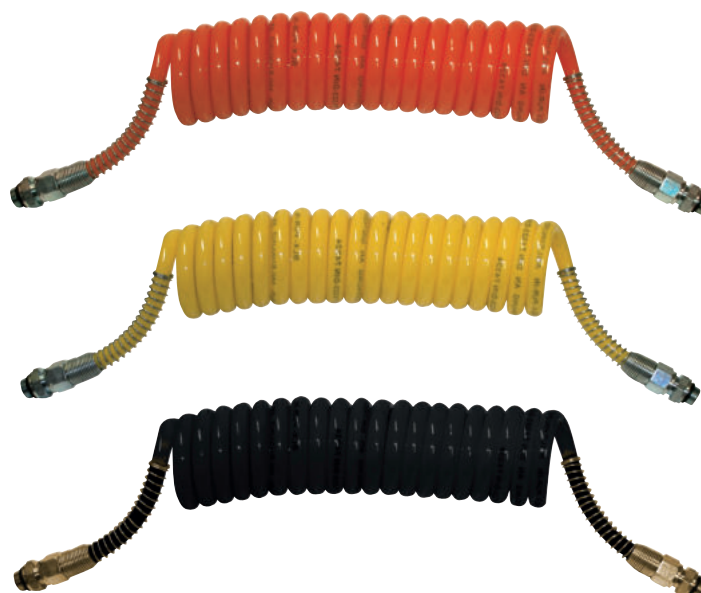
03

### PU - spirála

21 závitů, extrémě odolná namáhání a flexibilní

► Popis výrobku

- 21 otáček (malý průměr 80 mm)
- odolné kovové pružiny
- max. pracovní délka 4,5 m
- Teplotní odolnost od -40 ° C do +95 ° C
- včetně závitových koncovek M16 na obou stranách



č. zboží	Barva
1005-10-005	červená
1005-10-006	žlutá
1005-10-007	černá

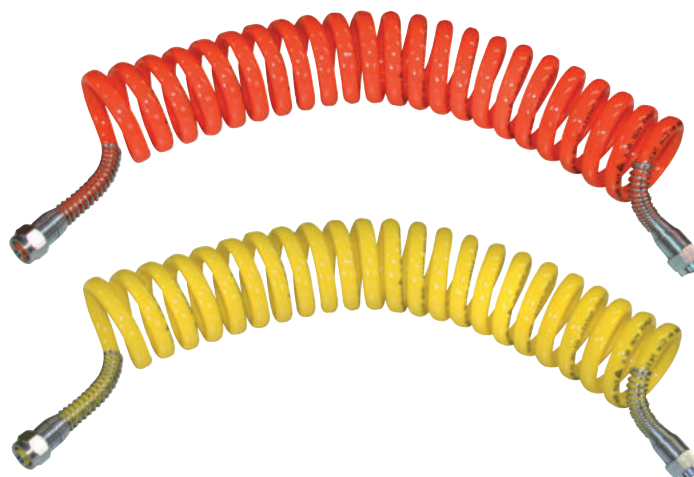
04

### PU spirála

21 závitů extrémě odolná proti namáhání a flexibilní

► Popis výrobku

- max. pracovní délka: 4,5 m
- se závitem M16
- odolnost vůči teplotám od -40°C do +95°C



č. zboží	Barva
1005-10-001	červená
1005-10-002	žlutá

05

### Ofukovací pistole vč. rychlospojky T

vč. T - rychlospojky

► Č. zboží 1002-500

► Popis výrobku

- k čištění interiéru nákladního automobilu
- délka pistole: 120 mm
- délka PU spirálové hadice: 5 m
- maximální tlak: 13 kg/cm<sup>2</sup>
- vč. T-kusu rychlospojky



01

**Spojovací hlavice**

standardní, bez ventilu např. pro návěsy

Výr. č.	Provedení	Barva	bal.
1005-50-01	M16	žlutá	1
1005-50-03	M22	žlutá	1
1005-50-02	M16	červená	1
1005-50-04	M22	červená	1
1005-52-03	náhradní těsnění	černá	25

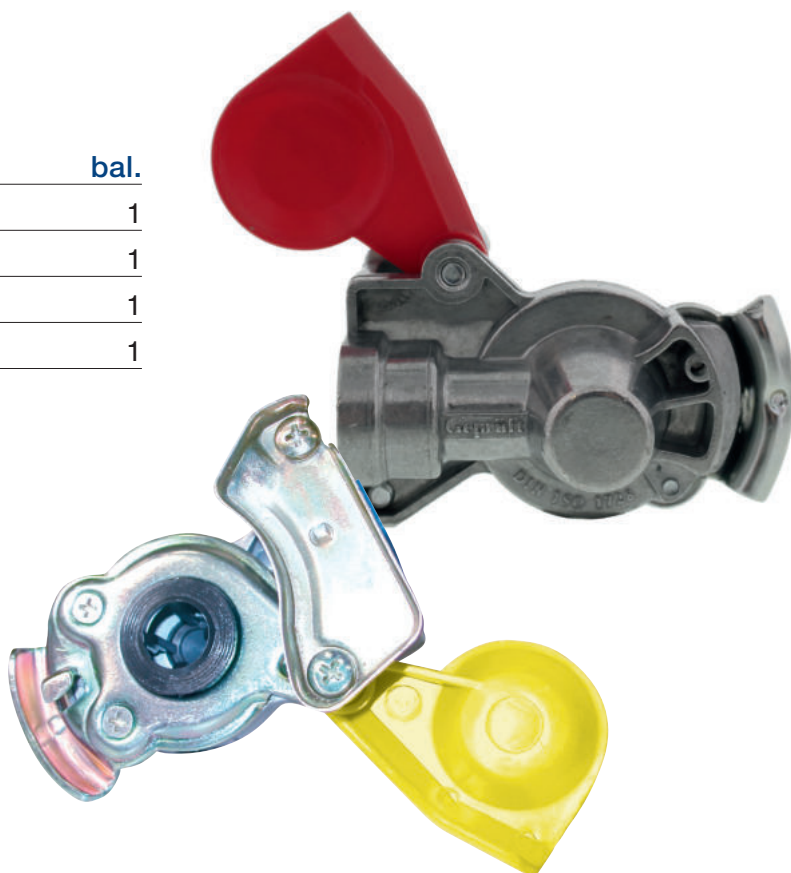


02

**Spojovací hlavice**

automatická s ventilem

Výr. č.	Provedení	Barva	bal.
1005-51-01	M16	žlutá	1
1005-51-03	M22	žlutá	1
1005-51-02	M16	červená	1
1005-51-04	M22	červená	1



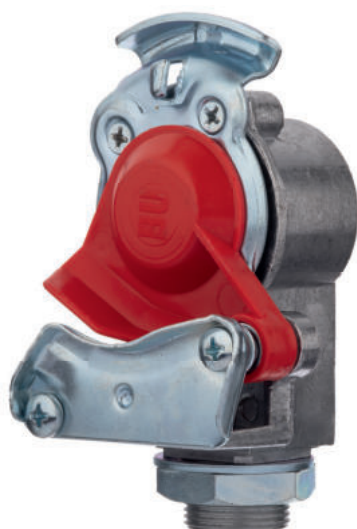


03

### Spojovací hlavice

pro návěs, s líniovým filtrem

Výr. č.	Provedení	Barva	bal.
1005-53-01	M16	červená	1
1005-53-02	M16	žlutá	1
1005-53-03	M16, s testovacím připojením	žlutá	1



04

### Spojovací hlavice

pro přívěsy s ojí, s líniovým filtrem

Výr. č.	Provedení	Barva	bal.
1005-53-04	M16	červená	1
1005-53-05	M16	žlutá	1
1005-53-06	M16	žlutá	1



01  
**Přímé spojky**  
mosazné

Výr. č.	Provedení	bal.
1002-16-06	6 mm	5
1002-16-08	8 mm	5
1002-16-09	9 mm	5
1002-16-010	10 mm	1
1002-16-011	11 mm	5
1002-16-012	12 mm	1
1002-16-015	15 mm	5



02  
**T-spojka**  
mosazné

Výr. č.	Provedení	bal.
1002-14-06	6 mm	1
1002-14-08	8 mm	1



03  
**Redukční spojka**  
z mosazi

Výr. č.	Provedení	bal.
1002-8-6	6-8 mm	1
1002-10-6	6-10 mm	1
1002-10-8	8-10 mm	1
1002-12-8	8-12 mm	1
1002-12-10	10-12 mm	1



04  
**Přímé spojky**  
plastová

Výr. č.	Provedení	bal.
1002-06-04	4 mm	10
1002-06-05	5 mm	10
1002-06-06	6 mm	5
1002-06-08	8 mm	5
1002-06-10	10 mm	5
1002-06-12	12 mm	5



05  
**Spojky T**  
plastová

Výr. č.	Provedení	bal.
1002-04-04	4 mm	5
1002-04-06	6 mm	5
1002-04-08	8 mm	5



06  
**Úhlové spojky**  
plastová

Výr. č.	Provedení	bal.
1002-02-06	6 mm	5
1002-02-08	8 mm	5





07

### Sortiment rovných spojek

mosazné, plastové

► Č. zboží 1957-100-1

- Obsah: 40 částí
- 5x plastová rovná spojka 4 mm (výr. č. 1002-06-04)
- 5x plastová rovná spojka 5mm (výr. č. 1002-06-05)
- 5x plastová rovná spojka 6mm (výr. č. 06.06.1002)
- 5x plastová rovná spojka 8mm (výr. č. 08.06.1002)
- 5x mosazná rovná spojka 10mm (výr. č. 1002-16-010)
- 5x mosazná rovná spojka 12mm (výr. č. 1002-16-012)
- 5x mosazná rovná spojka 6mm (výr. č. 1002-16-06)
- 5x mosazná rovná spojka 8mm (výr. č. 1002-16-08)



01

**Závitová spojení**

Výr. č.	Trubka	balení
1002-54-064	6 x 1,0	1
1002-54-084	8 x 1,0	1
1002-54-104	10 x 1,0	1
1002-54-124	12 x 1,5	1
1002-54-154	15 x 1,5	1



02

**Ozubené kroužky**

Výr. č.	Trubka	balení
1002-54-062	6 x 1,0	1
1002-54-082	8 x 1,0	1
1002-54-102	10 x 1,0	1
1002-54-122	12 x 1,5	1
1002-54-152	15 x 1,5	1



K dispozici také jako  
sortiment:  
Č. zboží 1957-54-016

03

**Matky**

Výr. č.	Trubka	balení
1002-54-063	6 x 1,0	1
1002-54-083	8 x 1,0	1
1002-54-103	10 x 1,0	1
1002-54-123	12 x 1,5	1
1002-54-153	15 x 1,5	1



04

**Opěrná pouzdra**

Výr. č.	Trubka	balení
1002-54-061	6 x 1,0	1
1002-54-081	8 x 1,0	1
1002-54-101	10 x 1,0	1
1002-54-121	12 x 1,5	1
1002-54-151	15 x 1,5	1



K dispozici také jako  
sortiment:  
Č. zboží 1957-54-016



K dispozici také jako  
sortiment:  
Č. zboží 1957-54-016

05

**Brzdové kroužky**

pro brzdové systémy na tlakový vzduch

Výr. č.	Provedení	Provedení	balení
	Kroužek	Těsnění	
6464-12-16	12 x 16	10 x 14	1
6464-14-18	14 x 18	12 x 17	1
6464-16-22	16 x 22	15 x 19	1
6464-18-22	18 x 22	16 x 20	1
6464-22-27	22 x 27	20 x 24	1





06

### Polyamidová trubka

odolná proti tlaku do 15 bar, svazek 25 metrů, DIN 73378

Výr. č.	Ø mm	síla stěny mm
1002-54-06	6	1,0
1002-54-08	8	1,0
1002-54-10	10	1,0
1002-54-12	12	1,5
1002-54-15	15	1,5



07

### Řezací kleště pro polyamidové trubky

- ▶ Č. zboží 1002-08-100
- ▶ Č. zboží 1002-08-111 | Náhradní čepele, 1 pár

#### ▶ Popis výrobku:

- s výměnným ostřím
- s ochranným obalem
- hliníkové tělo, celková délka 185 mm
- ostří z manganové oceli 65 Mn



01

**Maznice**DIN 71412 A, H1, pozinkovaný,  
kalený, chromovaný povrch

02

**Maznice**

DIN 71412, H 2



03

**Maznice**

DIN 71412, H 3



Výr. č.	Provedení	bal.	Výr. č.	Provedení	bal.	Výr. č.	Provedení	bal.
6986-40	M6 x 1	50	6986-50	M6 x 1	50	6986-60	M6 x 1	50
6986-41	M8 x 1	50	6986-51	M8 x 1	50	6986-61	M8 x 1	50
6986-42	M10 x 1	50	6986-52	M10 x 1	50	6986-62	M10 x 1	50

04

**Vysokotlaké hadicové svorky, otočné svorky**

## ► Popis výrobku

- velmi vysoký točivý moment
- velmi vysoká odolnost v tahu
- Speciální šroub s integrovanou rozpěrnou trubkou a šestihrannou objímkou
- zesílená poutka na popruh
- mechanické zavěšení bez svařovacích bodů a kontaktní koroze
- Ochranné přemostění s péčí o hadici
- Robustní pás se zaoblenými hranami zabraňuje zničení a poškození hadice
- Duté čepy snižují tahovou sílu na šroub a mechanický zámek



Výr. č.	upínací rozsah	šířka pásku	bal.	Výr. č.	upínací rozsah	šířka pásku	bal.
5543-19-21	19-21 mm	18 mm	10	5543-63-68	63-68 mm	20 mm	10
5543-23-25	23-25 mm	18 mm	10	5543-73-79	73-79 mm	25 mm	10
5543-25-27	25-27 mm	18 mm	10	5543-85-91	85-91 mm	25 mm	5
5543-29-31	29-31 mm	18 mm	10	5543-97-104	97-104 mm	25 mm	5
5543-34-37	34-37 mm	18 mm	10	5543-112-121	112-121 mm	25 mm	5
5543-40-43	40-43 mm	18 mm	10	5543-140-150	140-150 mm	30 mm	5
5543-47-51	47-51 mm	20 mm	10	5543-150-162	150-162 mm	30 mm	5
5543-55-59	55-59 mm	20 mm	10				

05

## Spona trubkového vedení

pogumovaná

### ► Popis výrobku

- kompletně z pozinkované oceli
- Spona RSGU
- pogumovaná



Výr. č.	trubka-Ø	šířka pásku	Díra-Ø	bal.
5542-6-12	6 mm	12 mm	5,3 mm	50
5542-6-15	6 mm	15 mm	6,4 mm	50
5542-8-12	8 mm	12 mm	5,3 mm	50
5542-8-15	8 mm	15 mm	6,4 mm	50
5542-8-20	8 mm	20 mm	8,4 mm	50
5542-9-12	9 mm	12 mm	5,3 mm	50
5542-10-12	10 mm	12 mm	5,3 mm	50
5542-10-15	10 mm	15 mm	6,4 mm	50
5542-12-12	12 mm	12 mm	5,3 mm	50
5542-12-15	12 mm	15 mm	6,4 mm	50
5542-15-12	15 mm	12 mm	5,3 mm	25
5542-15-15	15 mm	15 mm	6,4 mm	25
5542-15-20	15 mm	20 mm	8,4 mm	25
5542-18-15	18 mm	15 mm	6,4 mm	25
5542-20-15	20 mm	15 mm	6,4 mm	25
5542-20-20	20 mm	20 mm	8,4 mm	25
5542-25-12	25 mm	12 mm	5,3 mm	25
5542-25-15	25 mm	15 mm	6,4 mm	25
5542-25-20	25 mm	20 mm	8,4 mm	10
5542-30-15	30 mm	15 mm	6,4 mm	10
5542-30-20	30 mm	20 mm	8,4 mm	10
5542-35-15	35 mm	15 mm	6,4 mm	10
5542-40-20	40 mm	20 mm	8,4 mm	10
5542-50-15	50 mm	15 mm	6,4 mm	10





01

**HADICOVÉ SPONY SE ŠNEKOVÝM ZÁVITEM**

## ► Popis výrobku

- Pás a kryt: nerezová ocel 1.4016
- Šroub: Ocel, pozinkovaná, šířka pásma 9 mm
- Velikost klíče 7 mm



Výr. č.	upínací rozsah	bal.
5539-008-12	8 - 12 mm	50
5539-008-16	8 - 16 mm	50
5539-012-20	12 - 22 mm	50
5539-016-25	16 - 25 mm	50
5539-020-32	20 - 32 mm	50
5539-025-40	25 - 40 mm	50
5539-032-50	32 - 50 mm	50
5539-040-60	40 - 60 mm	25
5539-050-70	50 - 70 mm	25
5539-060-80	60 - 80 mm	25
5539-070-90	70 - 90 mm	25
5539-080-100	80 - 100 mm	25
5539-090-110	90 - 110 mm	25
5539-100-120	100 - 120 mm	25
5539-110-130	110 - 130 mm	25
5539-120-140	120 - 140 mm	25
5539-130-150	130 - 150 mm	10
5539-140-160	140 - 160 mm	10
5539-150-170	150 - 170 mm	10
5539-160-180	160 - 180 mm	10





02

## Displej hadicových spon - sada

► Č. zboží 5539-077-777

► Popis výrobku

- Šířka pásy 9 mm
- reliéfní pás uvnitř
- Pásek a pouzdro z nerezové oceli 1.4016
- Odolnost proti korozi při zkoušce solnou mlhou nejméně 72 hodin
- Trapézový závit (hladký vnitřek pásu)
- Šroub s křížovým vybráním (SW 7), pozinkovaná ocel

- 20 x hadicové spony se závitem 8-16 (č. Výrobku 5539-008-16)

- 20 x hadicové spony se šnekovým závitem 12-22 (č. Výrobku 5539-012-20)

- 10 x hadicové spony se závitem 16-27 (č. Výrobku 5539-016-25)

- 10 x hadicové spony se závitem 20-32 (výr. Č. 5539-020-32)

- 10 x hadicové spony se závitem 25-40 (výr. Č. 5539-025-40)

- 10 x hadicové spony se závitem 32-50 (č. Výrobku 5539-032-50)

- 10 x hadicové spony se závitem 40-60 (položka č. 5539-040-60)

- 10 x hadicové spony se závitem 50-70 (č. Výrobku 5539-050-70)

- 10 x hadicové spony se závitem 60-80 (výr. Č. 5539-060-80)

- 10 x hadicové spony se závitem 70-90 (obj. Č. 5539-070-90)

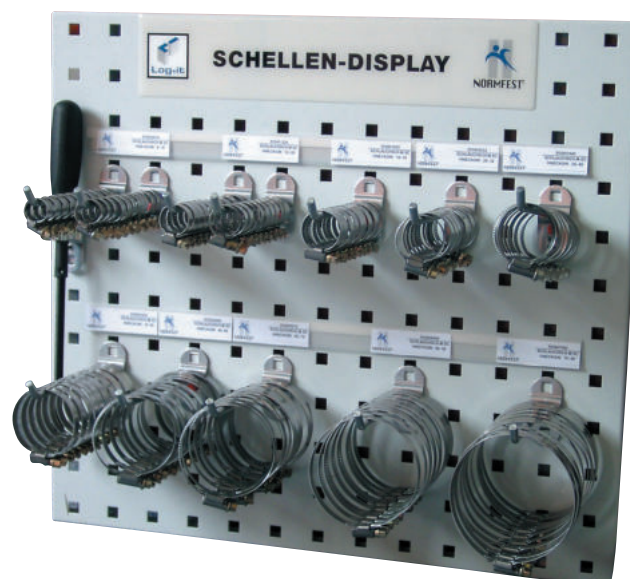
- 1 x 426-7; šestihřanný nástrčný klíč (č. Výrobku 5539-85)

- 1 x děrovaný plech 500x450 MM (obj. Č. 7100-000-1)

- 12 x držák nástrojů úhlový 150 mm (č. Výrobku 7100-000-3)

- 1 x nástrojová svorka malá 19 mm (č. Výrobku 7100-000-305)

- 2 x samolepicí pásy 430 mm (č. Výrobku 7100-000-5)



03

## Hadicové spony Breeze

► Popis výrobku

- Pás a kryt: Ušlechtilá ocel A2
- Šroub: Ocel, pozinkovaná, šroub s šestihřannou drážkou
- Šroubový závit, šířka pásma 14,3 mm
- Velikost klíče 8 mm



Výr. č.	upínací rozsah	bal.	Výr. č.	upínací rozsah	bal.
5547-11-20	10 -20 mm	25	5547-60-80	60 - 80 mm	25
5547-16-25	16 - 25 mm	25	5547-70-90	70 - 90 mm	25
5547-20-32	20 - 32 mm	25	5547-80-100	80 - 100 mm	10
5547-25-40	25- 40 mm	25	5547-90-110	90 - 110 mm	10
5547-32-50	35 - 50 mm	25	5547-100-120	100 - 120 mm	10
5547-40-60	40 - 60 mm	25	5547-110-130	110 - 130 mm	10
5547-50-70	50 -70 mm	25	5547-120-140	120 - 140 mm	10

01

**Spirálový kabel, 7pólový**

7-pólová

▶ Č. zboží 3555-320-43

▶ Popis výrobku

- Pracovní délka: 3,0 m
- Materiál: PUR
- řídicí síla odpovídá OEM předpisům
- s vodotěsnými konektory
- Typ S - 3731
- 6 zásuvek, 1 pin



02

**Spirálový kabel, 7pólový**

7-pólová

▶ Č. zboží 3555-320-42

▶ Popis výrobku

- Pracovní délka: 3,0 m
- Materiál: PUR
- řídicí síla odpovídá OEM předpisům
- s vodotěsnými konektory
- Typ N
- malé spirály



03

**EBS spirálový kabel, 7pólový**

7 pólová

▶ Č. zboží 3555-320-45

▶ Popis výrobku

- Pracovní délka: 3.5 m
- Materiál: PUR
- řídicí síla odpovídá OEM předpisům
- malé spirály



04

### **Spirálový kabel, 15pólový**

15-pólová

► Č. zboží 3555-320-50

► Popis výrobku

- Pracovní délka: 3.5 m
- se samosvorným připojením
- Materiál: PUR
- řídicí síla odpovídá OEM předpisům
- malé spirály



05

### **Adaptérový spirálový kabel 15pólový na 2 x 7pólový**

15pólová na 2 x 7pólová

► Č. zboží 3555-320-53

► Popis výrobku

- k zásobení proudem nových užitkových tahačů na starších návěsech
- 13 pólů obsazených dle normy
- odlité zástrčky typu N“ a typu S“
- Pracovní délka: 3,5 m
- Materiál: PUR
- Vratná síla odpovídá předpisům OEM
- s jemnou spirálou
- 24 V



06

### **Adaptérový spirálový kabel 15pólový na 2 x 7pólový**

15pólová na 2 x 7pólová

► Č. zboží 3555-320-51

► Popis výrobku

- 13pólové obsazení
- Pracovní délka: 3,5 m
- Typ N/S
- Materiál: PUR
- Vratná síla odpovídá předpisům OEM
- s jemnou spirálou
- z 15 pólů na 7 pólů
- 24 V



01

**EBS zásuvka 7pólová**

7-pólová

▶ Č. zboží 3555-310-7

▶ Popis výrobku

- se šroubovacími kontakty
- Přípuštění GGVS/ADR
- 7pólový
- 24 V



02

**Zásuvka 7pólová**

7-pólová

▶ Č. zboží 3555-305-286

▶ Popis výrobku

- se šroubovacími kontakty
- Gumové těsnění v uzavíracím víku
- Typ S
- Zatížitelnost: 20 A až 24 V
- ISO 3731 kontaktní zásuvka
- 7pólová
- 24 V



01

**Zásuvka 7pólová**

7-pólová

▶ Č. zboží 3555-305-287

▶ Popis výrobku

- se šroubovacími kontakty
- Gumové těsnění v uzavíracím víku
- Typ N
- Zatížitelnost: 20 A až 24 V
- ISO 1185 kontaktní kolík
- 7pólová
- 24 V



04

### Zásuvka 3pólová

3pólová

► Č. zboží 3555-310-60

► Popis výrobku

- se šroubovacími kontakty
- Typ S
- Zatížitelnost: 20 A až 24 V
- Umělá hmota
- ISO 1185 kontaktní kolík
- 3pólová
- 24 V



05

### Zásuvky 15pólové

15-pólová

► Č. zboží 3555-310-15

► Popis výrobku

- se šroubovacími kontakty
- Přípuštění GGVS/ADR
- 15pólové
- 24 V



06

### Krátký adaptér 15pólový na 7pólový

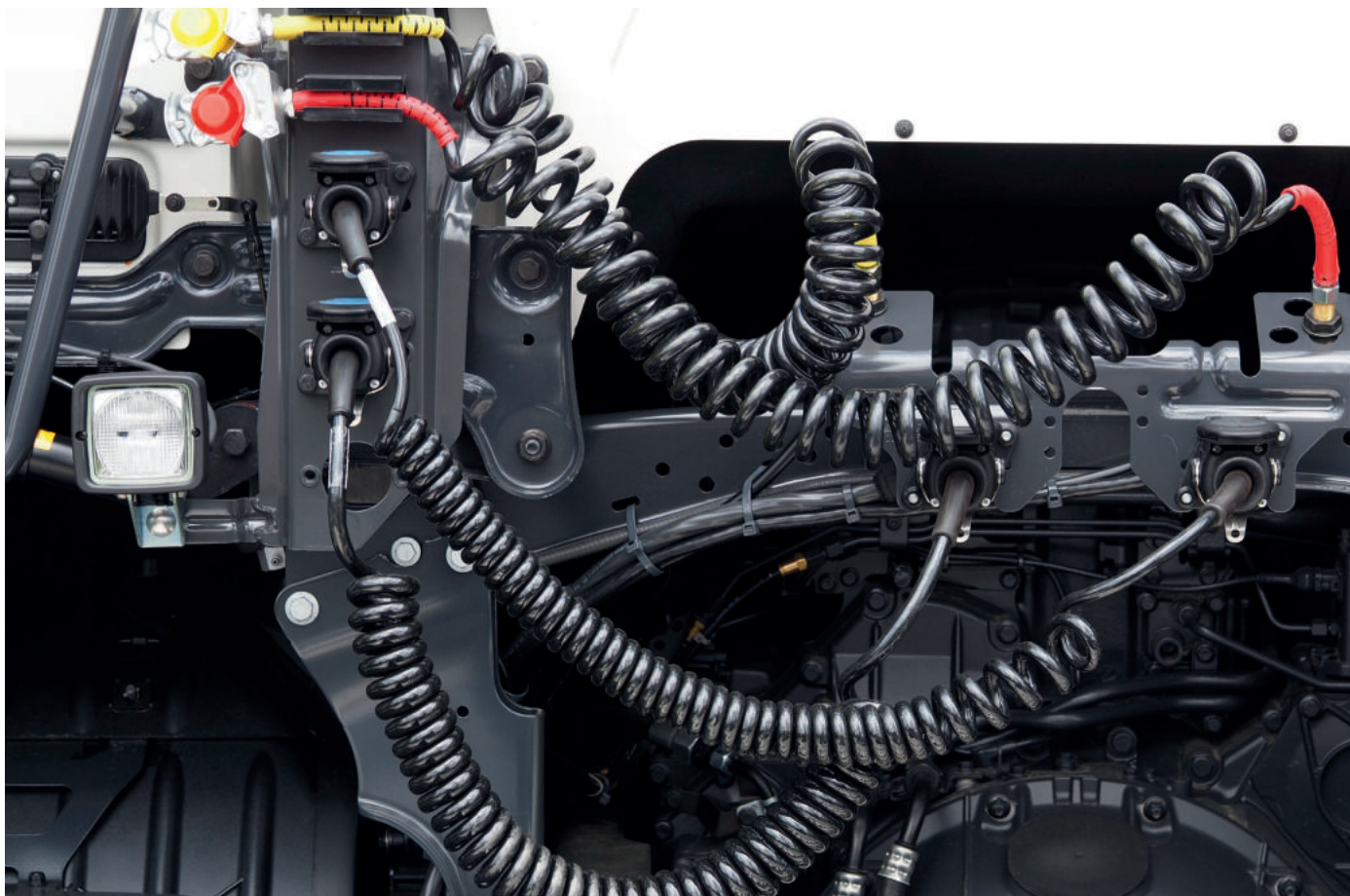
15-pólový na 7-pólový

► Č. zboží 3555-320-52

► Popis výrobku

- Adaptér z 15 pólů na 7 pólů
- ISO 12098
- Umělá hmota
- 24 V





01

**EBS zástrčka 7pólová**

7-pólová

▶ Č. zboží 3555-310-70

▶ Popis výrobku

- se šroubovacími kontakty
- Přípuštění GGVS/ADR
- 7pólový
- 24 V



02

**Zástrčky 15pólové**

15-pólová

▶ Č. zboží 3555-310-150

▶ Popis výrobku

- se šroubovacími kontakty
- Přípuštění GGVS/ADR
- 15pólové
- 24 V



03

### Zástrčky 3pólové

3pólová

▶ Č. zboží 3555-310-6

▶ Popis výrobku

- se šroubovacími kontakty
- Typ S
- Zatížitelnost: 20 A až 24 V
- Umělá hmota
- 3pólová
- 24 V



04

### Zástrčka

7-pólová

▶ Č. zboží 3555-305-587 | kov

▶ Č. zboží 3555-305-589 | plastová

▶ Popis výrobku

- Zatížitelnost: 20 A až 24 V
- Délka: 116 mm
- Typ N / „Světlo“
- se šroubovacími kontakty



05

### Zástrčka

7-pólová

▶ Č. zboží 3555-305-586 | kov

▶ Č. zboží 3555-305-588 | plastová

▶ Popis výrobku

- Zatížitelnost: 20 A až 24 V
- Délka: 116 mm
- Typ S / „Vedlejší spotřebič“
- se šroubovacími kontakty



01

**Schránka rozbočovače**

8krát

▶ Č. zboží 1004-100-1

▶ Popis výrobku

- 8pólová kabelová rozvodná skříň
- s 32 plochými konektory
- 4 řady
- vodní kryt
- Materiál víka: hliník
- Materiál pouzdra: polyester BMC
- Uzavření: 2 svorky
- Rozměry (L x Š x H): 150 mm x 93 mm x 45 mm
- Montáž: 2 otvory Ø 5,5 mm
- Vzdálenost od středu (mm) 90,0



02

**Schránka rozbočovače**

16-dílná

▶ Č. zboží 1004-100

▶ Popis výrobku

- Přípuštění GGVS/ADR
- 16násobné





03

### Bateriové svorky pro osobní vozidla

max. připojení kabelu: 50 mm<sup>2</sup>

Výr. č.	Provedení	balení
3510-1	-levé	1
3510-2	-levé	1
3510-3	+ pravé	1
3510-4	+ pravé	1



04

### Svorky baterií pro užitková vozidla

MVZ

Výr. č.	Provedení	balení
3510-7	-levé	1
3510-6	+ pravé	1



05

### Svorky baterie Büssing

MVZ

Výr. č.	Provedení	balení
3510-20	-levé	1
3510-19	+ pravé	1



01

**Start Booster - pomoc při startování osobních a nákladních automobilů**

Startovací zdroj pro osobní vozidla 12 V a  
nákladní vozidla 24 V

## ▶ Č. zboží 7771-12-24

## ▶ Popis výrobku

- vč. nabíječky 12-220 V (4.0 A)
- VČETNĚ ochrany pólů
- Napětí: 12 V nebo 24 V, volba napětí pomocí zástrčky
- Vrcholový výkon (SAE) 12 V/24 V:  
7.000 Amp/3.500 Amp
- Startovací výkon (SAE) 12 V/24 V:  
2.300 Amp/1.150 Amp
- Napětí nabíječky: 230 V
- Nabíjení: 12 V 4 A
- Životnost baterie\*: 500 cyklů (\*při 50% vytížení)
- Délka kabelu: 182 cm
- Průměr měděného kabelu: 50 mm<sup>2</sup>
- Počet zabudovaných speciálních akumulátorů 500 A: 2
- plně izolovaná svorka
- před vrcholy napětí chrání pojistky 2x 500 A
- odolné a nárazuvzdorné tělo z ABS
- flexibilní kabel s plně izolovanými, masivními měděnými kleštěmi
- s LED kontrolkou nabití



02

**Pojistka pro Start Booster**

12V a 24V

## ▶ Č. zboží 7771-12-14

## ▶ Popis výrobku

- 500 AMP



03

**Baterie 12V a 24V**

## ▶ Č. zboží 7771-12-13



04

## Nabíjecí svorky

### ► Popis výrobku

- Délka: 155 mm
- Maximální šířka otvoru: 40 mm
- hmotnost: 170 g
- plně izolované kleště na plech
- šroubové připojení pro kabelová oka pomocí kroužkového oka M6
- šrouby jsou součástí dodávky



Výr. č.	Barva	Napájení	Použití
7771-16-200	červená	200 A	osobní automobily
7771-16-201	černá	200 A	osobní automobily
7771-35-600	červená	600 A	NFZ
7771-35-601	černá	600 A	NFZ

05

## Startovací kabely

### ► Popis výrobku

- úzká hlava kleští pro stísněný prostor u pólu baterie
- flexibilní kabel z čisté mědi
- vysoce kvalitní polyamidové kleště
- kabely jsou dodávány v úložném sáčku

Výr. č.	délka:	Ø / mm <sup>2</sup>
7771-16	3,0 m	16 pro osobní automobil
7771-35	4,5 m	35 s přepětovou ochranou
7771-50	5,0 m	50 pro užitková vozidla



06

## Ochrana přepětí

pro svařování 12/24 V

### ► Č. zboží 4982-500

### ► Popis výrobku

- pro nákladní i osobní vozy
- potlačuje špičky napětí
- LED displej připojení
- nedochází k odpojení baterie během sváření
- nedochází k novému naprogramování rádia, hodin atd.
- významná úspora času



01

**40 baterií v zásobníku**

v balení Normfest

## ► Popis výrobku

- bez obsahu kadmia a rtuť
- Alkalické



Výr. č.	Provedení	napětí	bal.
3722-72	Micro AAA	1,5 voltů	40
3722-71	Mignon AA	1,5 voltů	40

02

**Baterie VARTA High-Energy**

v blistrech



Výr. č.	Provedení	napětí	bal.
3722-04	Micro AAA	1,5 Volt	4
3722-03	Mignon AA	1,5 Volt	4
3722-02	Baby C	1,5 Volt	2
3722-01	Mono D	1,5 Volt	2
3722-05	Block E	9,0 Volt	1

03

**Baterie VARTA High Energy**

Speciální aplikace



Výr. č.	Provedení	napětí	bal.
3722-24	V 23 GA	12 Volt	1

04

**Baterie VARTA High Energy**

Speciální aplikace



Výr. č.	Provedení	napětí	bal.
3722-29	LR 1	1,5 Volt	1

05

## Nabíječka baterií pro dobíjecí baterie

Ansmann Photocam

### ► Č. zboží 3722-70

#### ► Popis výrobku

- pro 2 nebo 4 baterie Micro AAA / Mignon AA
- s automatickou detekcí nabití baterie
- modrý podsvícený LCD displej poskytuje jasné informace o stavu nabíjení v 25% krocích
- malé sloupcové grafy jsou snadno čitelné i ve tmě díky osvětlenému displeji
- Vadné dobíjecí baterie nebo vložené baterie jsou automaticky rozpoznány
- Ochrana proti přebití, bezpečnostní časovač a ochrana proti přepólování
- po skončení nabíjení se zařízení přepne na inteligentní impulzní udržovací nabíjení
- nabíjí monitorované mikrokontroléry 2 nebo 4 dobíjecí baterie velikostí Micro AAA a Mignon AA
- Díky širokopásmovému vstupu lze PhotoCam IV používat celosvětově (prostřednictvím adaptéru) od 100 do 240 V.
- Rozměry: 6,5 x 11,8 cm (šířka x výška)



06

## Dobíjecí baterie

VARTA

#### ► Popis výrobku

- Technologie Ready 2 Use
- Napětí: 1,2 V
- Balení: volně ložené nebo od 10 ks v kartonu
- Elektronický systém: Ni-MH

Výr. č.	Provedení	Amperhodiny	bal.
3722-40	Micro AAA	800 mAh	1
3722-41	Mignon AA	2100 mAh	1



01

**Knoflíkové baterie**

Elektronický systém: Lithium

Výr. č.	Provedení	napětí	bal.
3722-27	CR 1220	3 Volt	1
3722-26	CR 1616	3 Volt	1
3722-25	CR 1620	3 Volt	1
3722-30	CR 1623	3 Volt	1
3722-23	CR 2016	3 Volt	1
3722-20	CR 2025	3 Volt	1
3722-21	CR 2032	3 Volt	1
3722-42	CR 2430	3 volty	1
3722-32	CR 2450	3 Volt	1
3722-33	CR 1/3N	3 Volt	1
3722-31	LR 44, V13GA	1,5 Volt	1
3722-22	625A	1,5 Volt	1



Jsem k dispozici také  
jako sortiment:  
Č. zboží 1957-580

02

**Baterie pro pracovní lampy**

Blok 6V - 50Ah

## ▶ Č. zboží 3722-650

## ▶ Popis výrobku

- Ideální pro osvětlení, zabezpečovací zařízení, poplašné systémy, staveniště, zemědělství a mnoho dalšího.
- Konstantní výbojová křivka a tím konstantní jas výstražných světel
- Bez rtuti a kadmia
- Obzvláště dlouhá provozní doba
- Doba použitelnosti 2 roky



03

**Bloková baterie**

Blok 4R25 6 voltů - 7 Ah

## ▶ Č. zboží 3722-60

## ▶ Popis výrobku

- 4-R25
- 6 V
- 7 Ah
- k použití na majáčkách na staveništích



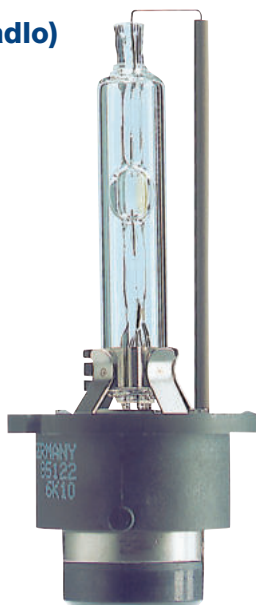
04

**Světlo s výbojkou D2S (zrcadlo)**  
XENON

► Č. zboží 3720-064-222

► Popis výrobku

- pro projektorové světlomety
- cca 4.100 kelvinů
- Volty: 12 až 85
- Objímka: D2S
- Watty: 35



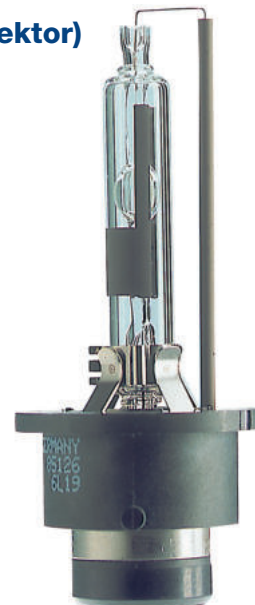
05

**Světlo s výbojkou D2R (reflektor)**  
XENON

► Č. zboží 3720-064-223

► Popis výrobku

- pro reflektorové světlomety
- cca 4.000 kelvinů
- Volty: 12 až 85
- Objímka: D2R
- Watty: 35



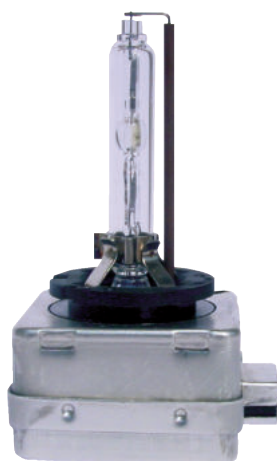
06

**Světlo s výbojkou D1S**  
XENON

► Č. zboží 3720-064-224

► Popis výrobku

- cca 4.000 kelvinů
- Objímka: D1S
- Watty: 35



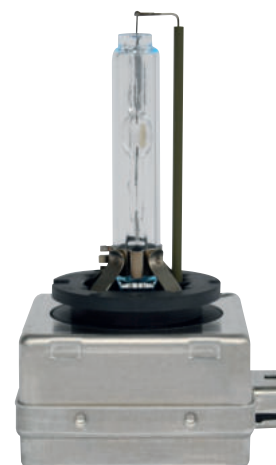
07

**Výbojka D3S**  
XENON

► Č. zboží 3720-064-225

► Popis výrobku

- pro reflektorové světlomety
- cca 4 000 kelvinů
- Volty: 42
- 3 200 lumenů
- Watty: 35



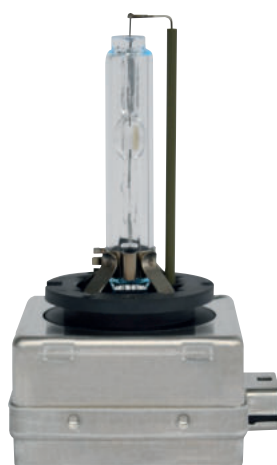
08

**Výbojka D4S**  
XENON

► Č. zboží 3720-064-226

► Popis výrobku

- pro reflektorové světlomety
- cca 4 000 kelvinů
- Volty: 42
- patice: P32d-5
- 3 200 lumenů
- Watty: 35



09

**Výbojka D4R**  
XENON

► Č. zboží 3720-064-227

► Popis výrobku

- pro reflektorové světlomety
- cca 4 000 kelvinů
- Volty: 42
- patice: P32d-6
- 2 800 lumenů
- Watty: 35



01

**H7**

24V 70W zásuvka Px26d

Výr. č.	Provedení	Výrobce
3720-064-274	HD / LL	Osram
3720-064-273	HD / LL	kvalita prvovýrobce
3723-064-211	standard	Normlight



02

**H4**

24V 75 / 70W P43t

Výr. č.	Provedení	Výrobce
3720-064-272	HD / LL	kvalita prvovýrobce
3723-064-196	standard	Normlight
3723-064-197	HD	Normlight



03

**Žárovka hlavního světlometu H1**

24V 70W P14,5s

Výr. č.	Provedení	Výrobce
3720-064-270	HD / LL	kvalita prvovýrobce
3723-064-155	standard	Normlight





04

**H3**

24V 70W PK22s

Výr. č.	Provedení	Výrobce
3720-064-271	HD / LL	kvalita prvovýrobce
3723-064-151	standard	Normlight



05

**H15**

24V 60 / 20W PGJ23t-1

Kvalita OEM

- ▶ Č. zboží 3720-064-275



06

**H11**

24V 70W PGJ19-2

Kvalita OEM

- ▶ Č. zboží 3720-064-217

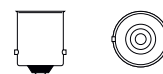
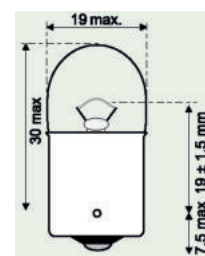


01

**Žárovka koncových světel**

patice BA15s

Výr. č.	Napájení	Provedení	Výrobce
3720-056-27	5W	standard	Kvalita originálního vybavení
3720-752-3	5W	HD LL	Kvalita originálního vybavení
3720-056-37	10W	standard	Kvalita originálního vybavení
3720-752-5	10W	HD LL	Kvalita originálního vybavení
3723-562-7	5W	HD LL	Normlight
3723-563-7	10W	HD LL	Normlight

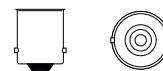
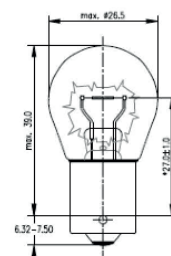


02

**Kontrolka nebo brzdové světlo**

patice BA15s

Výr. č.	Napájení	Provedení	Výrobce
3720-075-35	18W	standard	Kvalita originálního vybavení
3720-075-11	21W	standard	Kvalita originálního vybavení
3720-752-1	21W	HD LL	Kvalita originálního vybavení
3723-075-11	21W	standard	Normlight
3723-751-1	21W	HD	Normlight

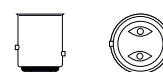
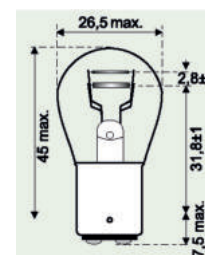


03

**Brzdové a zadní světlo**

Patice BAY15d

Výr. č.	Napájení	Výrobce
3720-075-37	21/5W	kvalita prvovýrobce
3720-075-371	21/5W	kvalita prvovýrobce

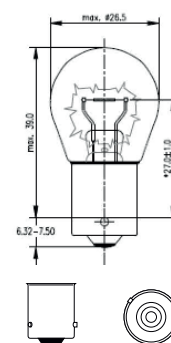


04

**Žárovka směrového světla 24V HDLL žlutá**

Objímka BAU15s

► Č. zboží 3720-752-2

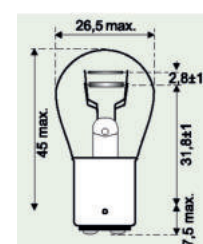


05

**Brzdové nebo zadní světlo**

24 V BAY15d

Výr. č.	Napájení	Provedení	Výrobce
3723-075-37	21/5W	21/5W	Normlight
3720-075-37	21/5W	21/5W	kvalita prvovýrobce

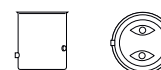
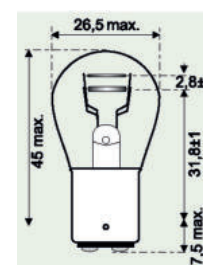


06

**Žárovka koncových světel**

Patice BAZ15d

► Č. zboží 3720-075-47

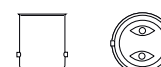
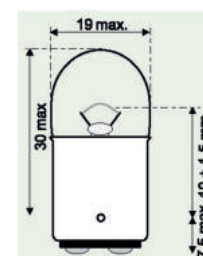


07

**Žárovka koncových světel**

Objímka BA15d

► Č. zboží 3720-056-26

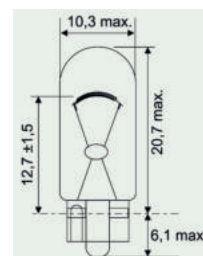


01

**Žárovka se skleněnou patičí**

Objímka W2,1x9,5d

Výr. č.	Napájení	Výrobce
3720-028-40	2W	kvalita prvovýrobce
3720-028-41	3W	kvalita prvovýrobce
3720-028-45	5W	kvalita prvovýrobce
3723-028-45	5W	Normlight

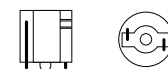
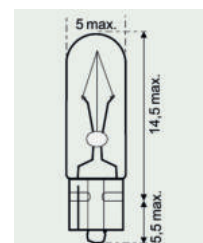


02

**Žárovka se skleněnou patičí**

patice W2x4,6d

► Č. zboží 3720-027-41

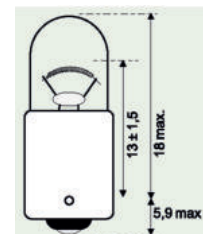


03

**Parkovací světlo a kontrolka**

patice BA9s

Výr. č.	Napájení	Výrobce
3720-037-97	2W	kvalita prvovýrobce
3720-039-30	4W	kvalita prvovýrobce

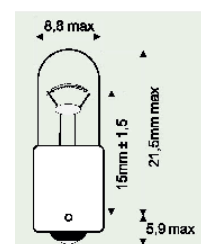


04

### Žárovka parkovacích světel

PARKOVACÍ A POZIČNÍ ŽÁROVKY 24V

Výr. č.	Napájení	Provedení	Výrobce
3720-752-6	4W	4W HD LL	kvalita prvovýrobce
3723-393-0	4W	HD	Normlight

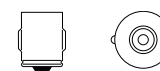
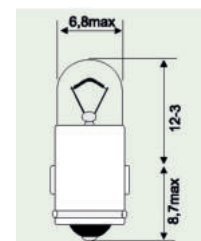


05

### Parkovací světlo a kontrolka

patice BA7s

- ▶ Č. zboží 3720-038-99

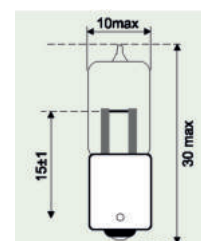


06

### ŽÁROVKY SMĚROVÉHO A BRZDOVÉHO SVĚTLA

Objímka BAY9s

- ▶ Č. zboží 3720-075-13

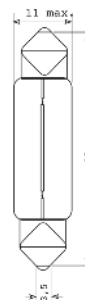


01

**Podhledové svítidlo**

SV8,5-8

Výr. č.	Napájení	délka:	Ø mm
3720-064-23	5W	35 mm	11
3720-064-24	5W	41 mm	11
3720-064-29	10W	41 mm	11
3720-064-80	18W	41 mm	15

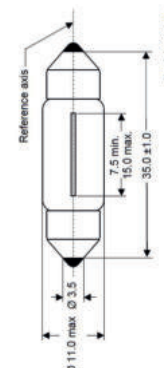


02

**Sufitová žárovka**

Patice SV 8,5

► Č. zboží 3720-064-30

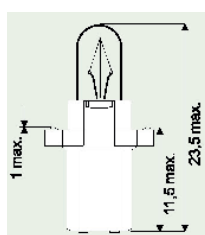


03

**Žárovka s plastovou patičí**

patice B8,3d šedá

► Č. zboží 3720-027-404

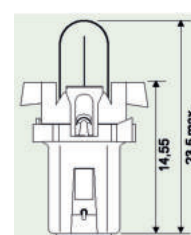


04

**Žárovka s plastovou patičí**

24V 1,2W

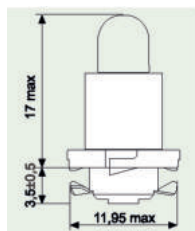
► Č. zboží 3720-027-610



05

**Žárovka s plastovou patičí**  
PŘÍSOJOVÉ ŽÁŘKY

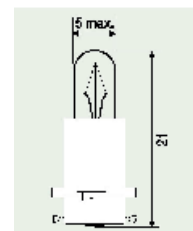
- ▶ Č. zboží 3720-027-605



06

**Žárovka s plastovou patičí**  
Patice EBS R11 zelená

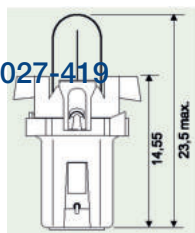
- ▶ Č. zboží 3720-027-420



07

**Žárovka s plastovou patičí**  
patice B8,5d šedá

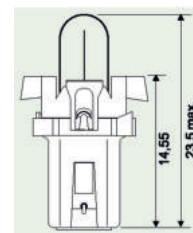
- ▶ Č. zboží 3720-027-419



08

**Žárovka s plastovou patičí**  
patice Bx8,5d hnědá

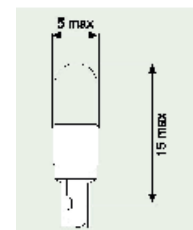
- ▶ Č. zboží 3720-027-600



09

**Žárovka s plastovou patičí**  
PŘÍSTROJOVÉ ŽÁROVKY

- ▶ Č. zboží 3720-027-606



10

**Žárovka s plastovou patičí**  
24V 2,4V B9

- ▶ Č. zboží 3720-027-603





01

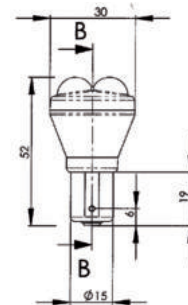
**Glowpoint LED**

patice BA15s

▶ Č. zboží 3720-075-15

▶ Popis výrobku

- Volty: 24
- Objímka: BA15s
- Watty: 1 W
- Dlouhá doba provozu: až 10 000 provozních hodin
- Bezpečnost: je zvýšená díky velké síle světla
- šetří energii a náklady



02

**Náhradní žárovka**

RX-T / E 18W / 830 GX 24q-2

▶ Č. zboží 3720-064-230

▶ Popis výrobku

- Svítivost: 3000 Kelvinů





03

### Kufřík s náhradními žárovkami do nákladních automobilů 24 V H7/H1

H4 kvalita Normlight

► Č. zboží 3723-030

► Obsah:

- 1 x 3723-064-155 hlavní světlomet H1
- 1 x 3723-064-211 hlavní světlomet H7
- 2 x 3723-393-0 parkovací světlo 4 W HD
- 2 x 3723-563-7 koncové světlo 10 W HD
- 8 x 3723-075-11 směrové a brzdové světlo 21 W
- 2 x 3720-064-29 sufitová žárovka 8,5-8 10 W
- 2 x 3731-010 nástrčná pojistka 10 A
- 2 x 3731-015 nástrčná pojistka 15 A
- 2 x 3731-020 nástrčná pojistka 20 A
- 2 x 3731-025 nástrčná pojistka 25 A



04

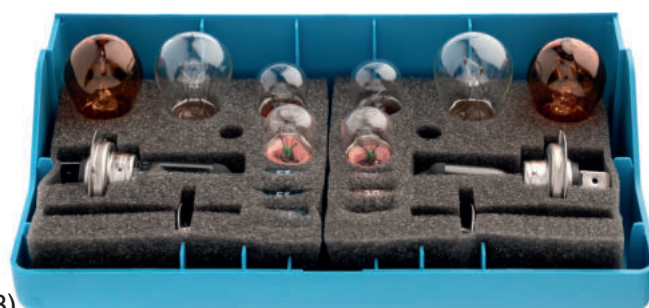
### 24V H1 / H7 Sada žárovek pro užitková vozidla

18 kusů, H1 / H7 Normlight quality

► Č. zboží 3723-031

► Obsah:

- 2x hlavní světlometry H1 (výr. Č. 3723-064-155)
- 2x hlavní světlometry H7 HDLL (č. Položky 3723-064-273)
- 2x koncová světla 10 W HD (položka č. 3723-563-7)
- 2x zadní světlo 5 W HD (položka č. 3723-562-7)
- 2x směrové nebo brzdové světlo 21 W HD (výr. Č. 3723-751-1)
- 2x blikající žárovka žlutá PY21W HDLL (výr. Č. 3720-752-2)
- 3x zásuvná pojistka 10 A (výr. Č. 3731-110)
- 3x zásuvná pojistka 15 A (výr. Č. 3731-115)



05

### Box na náhradní žárovky prázdný pro 12V/24V H7/H1

pro 12V / 24V H7 / H1

► Č. zboží 3720-03-222

► Popis výrobku

- barva modrá, transparentní víko
- 18 cm x 9,5 cm x 5 cm



01

**Plášť pouzdra**

č. zboží	Provedení	bal.	Obrázek
3558-89	2 póly	10	
3558-891	3pólová	10	
3558-892	4 póly	10	
3558-893	6 pólů	10	
3558-894	8 pólů	10	
3558-895	12 pólů	10	

02

**Pojistka kontaktů ve zdírce**

č. zboží	Provedení	bal.	Obrázek
3558-910	2 póly	100	
3558-911	3pólová	100	
3558-912	4 póly	100	
3558-913	6 pólů	100	
3558-914	8 pólů	100	
3558-915	12 pólů	100	

03

### Kolíkové těleso

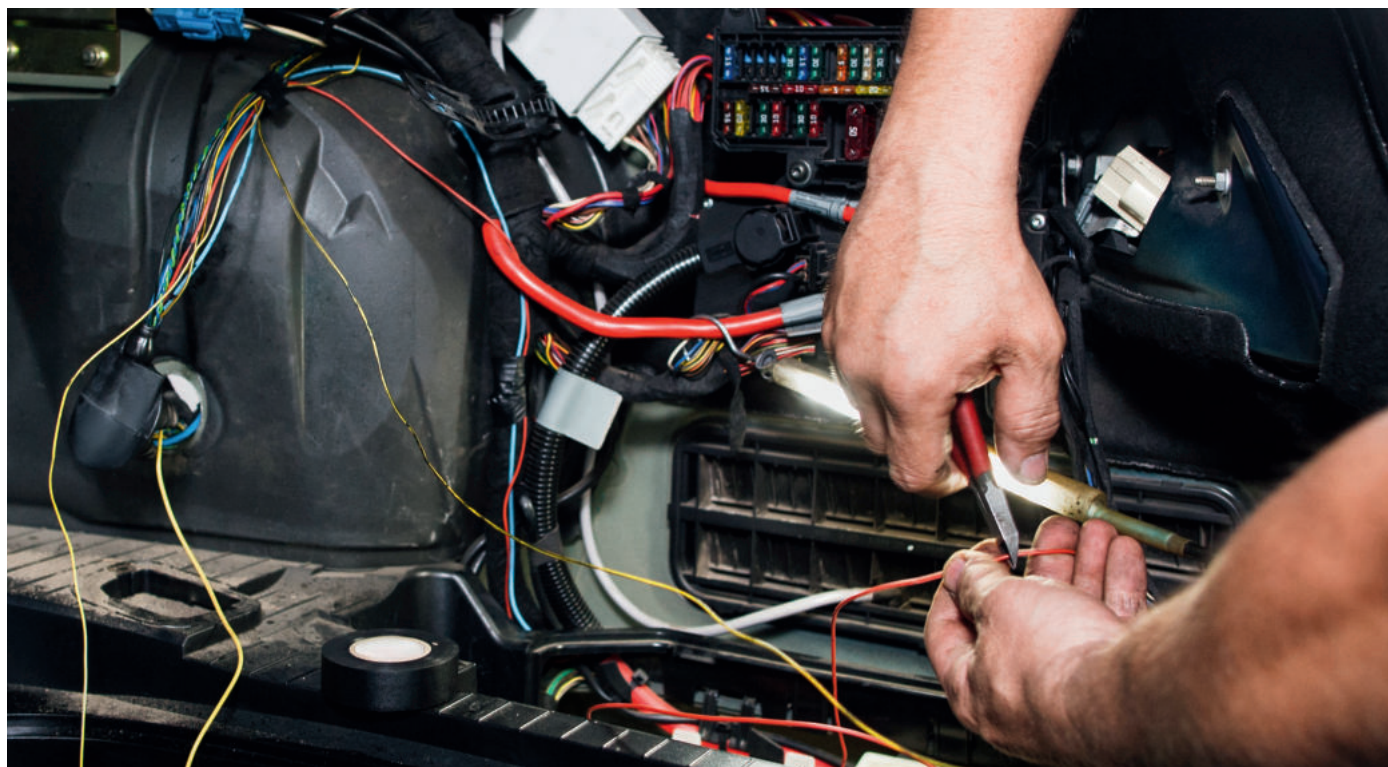
č. zboží	Provedení	bal.	Obrázek
3558-900	2 póly	10	
3558-901	3pólová	10	
3558-902	4 póly	10	
3558-903	6 pólů	10	
3558-904	8 pólů	10	
3558-905	12 pólů	10	

04

### Pojistka kolíků



č. zboží	Provedení	bal.	Obrázek
3558-920	2 póly	100	
3558-921	3pólová	100	
3558-922	4 póly	100	
3558-923	6 pólů	100	
3558-924	8 pólů	100	
3558-925	12 pólů	100	







01

**Vinutý kontakt zdířky**

č. zboží	Provedení	bal.	Obrázek
3558-940	0,5-1,5 mm	50	
3558-941	2,0 mm	50	

02

**Otočný kolíkový kontakt, německá zástrčka**

č. zboží	Provedení	bal.	Obrázek
3558-950	0,5-1,5 mm	50	
3558-951	2,0 mm	50	

03

**Záslepka**

▶ Č. zboží 3558-930

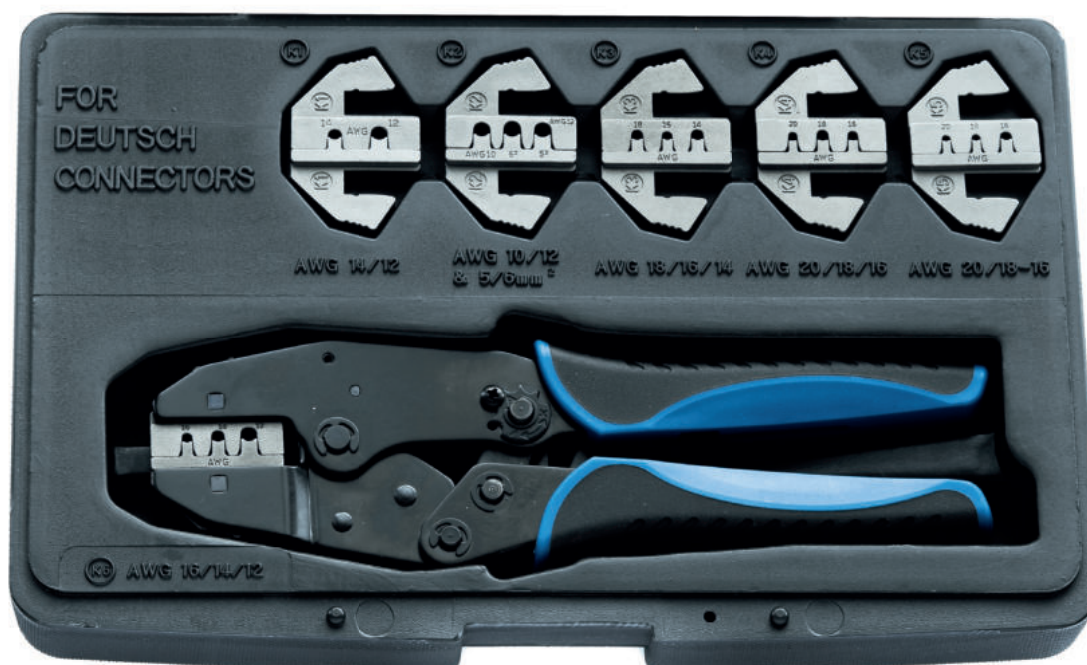


04

### Sada krimpovacích kleští pro DT 6 v 1 pro německou zástrčku

► Č. zboží 8558-106

- Obsah kufru:
- kleště
- 6 čelistí
- Čelisti K1 AWG 14/12 pro řadu DT P
- Čelisti K2 AWG 10/12 5/6 mm<sup>2</sup> pro řadu DT P
- Čelisti K3 AWG 18/16/14 pro řadu DT P
- Čelisti K4 AWG 20/18/16 pro řadu DT P
- Čelisti K5 AWG 20/18-16 pro řadu DT P
- Čelisti K6 AWG 16/14/12 pro řadu DT P



05

### Matrice pro izolované připojení Zátka 0,1 - 1,5 mm

► Č. zboží 8558-100-13



06

### Matrice pro neizolované spojení Zátka 0,1 - 1,0 mm

► Č. zboží 8558-100-14





01

**Tyron**

Náhradní balení pro opravnou sadu Tyron

## ► Č. zboží 9879-974

- Zátky 100% samovulkanizační
- zátky obstály ve všech testech životnosti a v testech vysoké rychlosti s přetížením podle standardů kontroly TÜV
- díky nejmodernější technologii vysoká pevnost v trhu a ve stříhu v pneumatikách a ocelových pásech
- použitelné pro vpichy rovné až zkosené o 45°
- pro všechny pneumatiky nákladních aut
- obsah:
  - 25 x 6mm záplat
  - 1 x tekutá záplata 50ml

**GEPRÜFTE QUALITÄT**

- ECE R30 (PKW)
- ECE R75 (Motorrad)
- ECE R54 (LKW)
- + Dauerlauf mit Überlast
- + extensive Hochgeschwindigkeitsprüfung
- + konform §36 StVZO(BMV 13/36)

02

## Tyron pro nákladní auta

sada na opravu pneumatik

### ► Č. zboží 9879-971

#### ► Popis výrobku

- Zátky 100% samovulkanizační
- zátky obstály ve všech testech životnosti a v testech vysoké rychlosti s přetížením podle standardů kontroly TÜV
- díky nejmodernější technologii vysoká pevnost v trhu a ve střihu v pneumatikách a ocelových pásech
- použitelné pro vpichy rovné až zkosené o 45°
- pro všechna nákladní auta
- Obsah sady:
  - 25 x 6mm záplat (č. výrobku 9879-974 - náhradní balení)
  - 1 x zaváděcí šídlo (č. výrobku 9879-976)
  - 1 x t-rukojeť (č. výrobku 9879-975)
  - 1 x předvpichovač (č. výrobku 9879-978)
  - 1 x vulkanizační masa 25ml (č. výrobku 9879-980)
  - 1 x tekutá záplata 50ml (č. výrobku 9879-979)
  - 1 x škrabačka
  - 1 x inbusový klíč



#### GEPRÜFTE QUALITÄT

- ECE R30 (PKW)
- ECE R75 (Motorrad)
- ECE R54 (LKW)
- + Dauerlauf mit Überlast
- + extensive Hochgeschwindigkeitsprüfung
- + konform §36 StVZO(BMW 13/36)



01

**Fréza kompletní**

Pro houbovitě opravné nástavby pro opravu vadných pneumatik

Výr. č.	Ř
9879-93-03	3,0 mm
9879-93-06	6,0 mm



02

**Rolovač**

pro sondy pneumatik

- ▶ Č. zboží 9879-91-2
- ▶ Bal.: 1



03

**Speciální frézka na pryž**

ke zdrsnění vnitřní plochy pneumatik

- ▶ Č. zboží 9879-91-1
- ▶ Bal.: 1



04

**T- držadlo**

- ▶ Č. zboží 9879-975
- ▶ Bal.: 1



05

**Vpichovací jehla**

pro opravnou sadu Tyron

Výr. č.	délka mm	určeno pro:
9879-976	115	osobní automobily
9879-977	195	Nákladní vozidla



06

**Šídlo**

pro čištění

- ▶ Č. zboží 9879-978
- ▶ Bal.: 1





09

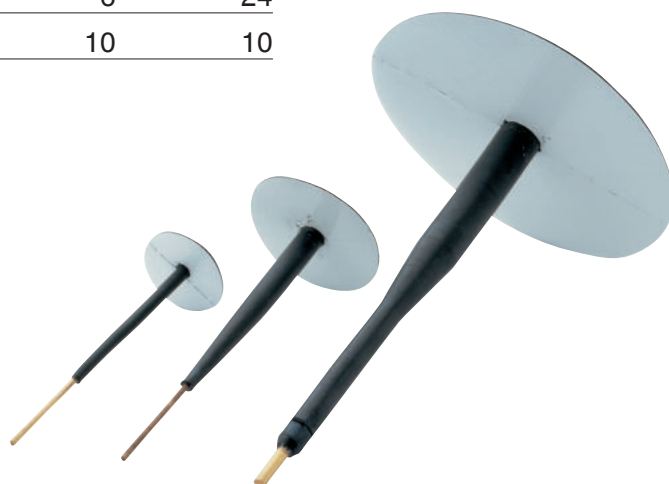
### **Sondy pneumatik**

Doplňovací balení pro opravný systém na pneumatiky Tyrex

► **Popis výrobku**

- opravné těleso ve tvaru hříbku, jenž je vhodné pro radiální a diagonální pneumatiky
- schváleno pro rychlostní třídu V
- zpracování pouze ve spojení s vulkanizační hmotou (č. zboží 9879-94-250)
- obsah:
- opravné těleso 25 x 3mm

<b>Výr. č.</b>	<b>Ø mm</b>	<b>balení</b>
9879-92-03	3	25
9879-92-04	4,5	24
9879-92-06	6	24
9879-92-10	10	10



01

**Bílá montážní pasta na pneumatiky**

Black-Tap / White-Tap

- ▶ Č. zboží 2894-455
- ▶ Obsah: 5 kg
- ▶ Barva: černá
- ▶ Bal.: 1



- ▶ Č. zboží 2894-457
- ▶ Obsah: 5 kg
- ▶ Barva: bílá
- ▶ Bal.: 1



## ▶ Popis výrobku

- vyrobeno v souladu se směrnicemi zkušebního ústavu TÜV
- určeno pro pneumatiky schopné jízdy bez vzduchu (run-flat)
- ochrana před zamrznutím
- rychleschnoucí, aby pneumatika nemohla sklouznout z disku
- vynikající schopnost odvětrání
- vysoká klouzavost
- biologicky odbouratelný
- bez rizika alergie pro montéry



02

**Modrá montážní pasta pro pneumatiky run-flat a široké pneumatiky**

Run-Tap

- ▶ Č. zboží 2894-459
- ▶ Obsah: 5 kg
- ▶ Bal.: 1

## ▶ Popis výrobku

- obzvlášť na pneumatiky schopné jízdy bez vzduchu (run-flat), široké a nízkoprofilové pneumatiky
- zvýšená klouzavost s optimálním těsnicím účinkem
- rychleschnoucí a průhledný
- i do chladných/teplých oblastí
- nevysychá v otevřené nádobě
- krémová konzistence
- barva: modrá
- teplota při zpracování: -10 °C až +50 °C



03

### Sprej na montáž pneumatik

Run Fluid

- ▶ Č. zboží 2894-460-400
- ▶ Obsah: 400 ml
- ▶ Množství v krabici: 6
  
- ▶ Č. zboží 2894-460
- ▶ Obsah: 5 litr
- ▶ Bal.: 1

#### ▶ Popis výrobku

- rychlá a snadná montáž všech typů pneumatik (včetně motocyklů, nízko profilových a širokých pneumatik)
- rychlé schnutí
- nezanechává na okrajích pneumatiky žádné viditelné zbytky
- zabraňuje poškození boků pneumatik
- snadné dávkování, stříkatelné
- bez silikonu

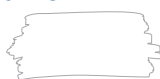


04

### Křída na pneumatiky

mastná křída barevně výrazná a odolná proti setření

- ▶ Č. zboží 9879-91-3
- ▶ Barva: bílá
- ▶ Bal.: 12



- ▶ Č. zboží 9879-91-4
- ▶ Barva: žlutá
- ▶ Bal.: 12



#### ▶ Popis výrobku

- průměr 17,5 mm
- cca 28 g
- s hrotem k psaní a pro přesné označení
- 12 ks na balení
- držáky jsou k dostání samostatně (č. zboží 9879-91-5)

05

### Uchycení

pro křidu pneumatiky

- ▶ Č. zboží 9879-91-5
- ▶ Bal.: 1



06

### Štětec

pro montážní pastu pneu

- ▶ Č. zboží 4693-080-0
- ▶ Bal.: 1



01

**Ruční měřák tlaku**

pro osobní &amp; nákladní auta, cejchovaný

▶ Č. zboží 9879-54-05

▶ Č. zboží 9879-54-08 | Náhradní hadice

## ▶ Popis výrobku

- Cejchovaný (na dva roky od data na razítku)
- Plnicí tlak: max. 12 bar
- pro osobní/nákladní auta
- Gumová ochranná čepička chrání mechaniku před nárazy zvnějšku
- Bezpečnostní ochrana před předtlakem
- snadno odečitatelná
- konstrukce s optimalizovanou váhou
- integrovaná ochrana před zlomením stabilizuje plnicí hadici u výstupu
- 500 mm dlouhá plnicí hadice pro těžko přístupné ventily
- se závěsným okem
- ergonomická konstrukce
- Obsluha jednou páčkou
- Přípuštění PTB
- Kontrola tlaku vzduchu je možná i bez přítoku tlaku



02

**Ruční měřák tlaku**

s digitálním ukazatelem, cejchovaná

▶ Č. zboží 9879-54-04

▶ Č. zboží 9879-54-042 | Náhradní hadice

## ▶ Popis výrobku

- cejchovaná
- Přípuštění PTB
- moderní, lehká, nárazuvzdorná konstrukce
- jasný a snadno čitelný displej
- Design jednostupňového ventilu zvyšuje rychlost plnění a upouštění
- Varování před přetlakem, pokud je překročen tlak 12 bar/174 PSI/1.200 kPa
- Výstražná kontrolka pro slabé baterie
- Připojovací závit: 1/4" IG
- Délka plnicí hadice: 180 cm
- maximální vstupní tlak: 15 bar
- max. doba plnění: 910 i/min
- Rozsah plnění: 0 - 12 bar
- Baterie Art. č.3722-32 CR 2450
- Životnost baterie: až 950 h
- software závislý na systému zvyšuje přesnost, jemnost měření a eliminuje možnost chybného odečtení





03

**Nástavec pro čerpací stanice**  
pro ruční tlakoměr pneumatik

- ▶ Č. zboží 9879-54-07
- ▶ Bal.: 1

▶ Popis výrobku

- pro vnitřní průměr hadice 7 mm
- Průměr přípojky 8 mm
- Délka cca 355



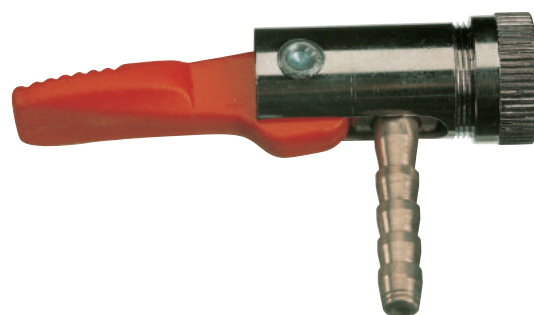
04

**Hadicový nástavec**  
pro ruční tlakoměr pneumatik

- ▶ Č. zboží 9879-54-06
- ▶ Bal.: 1

▶ Popis výrobku

- pro vnitřní průměr hadice 6 mm
- celková délka cca 40 mm
- průměr na vstupní straně ventilu cca 18 mm
- průměr čepu: 7mm



05

**Rychlosvorka pro ventilk**  
pro 9879-54-042 and 9879-54-08

- ▶ Č. zboží 9879-54-043
- ▶ Bal.: 1

▶ Popis výrobku

- kompaktní design
- se zesílenou upínací pružinou
- pro bezpečné a rychlé upnutí na ventil pneumatiky.
- Vhodné pro vnitřní trubky o vnitřním průměru 6 mm.



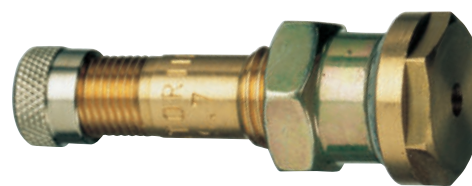
01

**Kovový ventilek**

pro bezdušové pneumatiky nákladních vozů, rovné provedení

## ► Popis výrobku

- pro rávky s ostrou patkou



Výr. č.	délka:	Ř	bal.
9879-800-41	41 mm	9,7 mm	1
9879-800-70	70 mm	9,7 mm	10

02

**CCV**

pro dodávky a mobilní domy

## ► Popis výrobku

- bezpečné utěsnění v disku
- snadná montáž
- bezproblémová demontáž bez speciálního nářadí
- při demontáži nedochází k poškození disku
- vysoké tlakové zatížení
- namáhání tlakem do 7 bar
- teplotní odolnost od -40° do +130°
- průměr otvoru ventilu: 11,3 + 0,4 mm
- tloušťka disku: 1,8 mm - 4 mm
- č. ETRTO: V0.07.3



Výr. č.	délka:	bal.
9879-530-40	40 mm	50
9879-530-47	47 mm	50
9879-530-60	60 mm	50

03

**Kovový ventilek**

pro kamiony, osobní automobily a vozy s vysokým tlakem v pneumatikách

## ► Popis výrobku

- zatížitelný tlakem do 14 barů
- Velikost klíče 11
- Vysokoteplotní těsnění pro extrémní teploty nad +150°C

Výr. č.	délka:	SW	bal.
9879-413-40	40 mm	11 mm	25
9879-414-47	47 mm	11 mm	25



04

### Šroubovací nástroj

pro všechny dostupné ventilký

- ▶ Č. zboží 9879-54-00
- ▶ Bal.: 1

- ▶ Popis výrobku
- Záběrový moment: cca 25-30 Nm



05

### Odstraňovač lepidla závaží

plastová

- ▶ Č. zboží 8715-64-80
- ▶ Bal.: 1

- ▶ Popis výrobku
- K uvolnění lepených ozdobných lišt na těle a na ráfcích



06

### Nástroj k vytahování ventilků

Umělohmotné opláštění

- ▶ Č. zboží 9879-54-041
- ▶ Bal.: 1

- ▶ Popis výrobku
- Délka: 290 mm



07

### Prodlužovací čepička s těsněním

Zpětný ventil

- ▶ Č. zboží 9879-66
- ▶ Bal.: 25

- ▶ Popis výrobku
- odšroubování není v případě plnění nebo tlakové zkoušky nutné
- necitlivé vůči znečištění a vodě
- zabraňuje ztrátě tlaku i v případě poškozené nebo znečištěné vložce ventilků
- hodí se pro jakýkoliv standardní ventilek



08

### Prodloužení ventilků

Air-Flexx, ocel, flexibilní

- ▶ Popis výrobku
- Ocel, flexibilní

Výr. č.	délka:	bal.
9879-700-145	145 mm	6
9879-700-185	185 mm	6
9879-700-215	215 mm	6



09

### Prodloužení ventilků

s nosnou trůbkou

- ▶ Popis výrobku
- Umělá hmota, pevný

Výr. č.	délka:	bal.
9879-74	115 mm	20
9879-75	150 mm	20
9879-76	170 mm	20





01

### Narážecí závaží pro ráčky s šikmými rameny pro strmé ráčky typu 530

#### ► Popis výrobku

- Olovo, od 22,5" x 6,75" po 26,50" x 12,00"



Výr. č.	Hmotnost	bal.
9836-32-50	50 g	10
9836-32-75	75 g	10
9836-32-100	100 g	10
9836-32-150	150 g	10
9836-32-200	200 g	10
9836-32-250	250 g	10
9836-32-300	300 g	10
9836-32-350	350 g	10
9836-32-400	400 g	10



02

### Narážecí závaží zinkové

na ocelové disky FORD typ 187

► Popis výrobku

- Originální součást vozidla FORD Transit a FORD Transit Custom 05/2014



Výr. č.	Hmotnost	bal.
9836-187-10	10 g	100
9836-187-15	15 g	100
9836-187-20	20 g	100
9836-187-25	25 g	100
9836-187-30	30 g	100
9836-187-35	35 g	50
9836-187-40	40 g	50
9836-187-45	45 g	50
9836-187-50	50 g	50
9836-187-55	55 g	50
9836-187-60	60 g	50

03

### Narážecí závaží zinkové

na ocelové disky typ 164

► Popis výrobku

- Originální součást vozidla MERCEDES-BENZ Sprinter
- na ocelové disky francouzských vozidel
- na ocelové disky lehkých nákladních vozidel (se silnějšími disky)
- FORD Transit do roku 2013
- VW Crafter



Výr. č.	Hmotnost	bal.
9836-164-5	5 g	100
9836-164-10	10 g	100
9836-164-15	15 g	100
9836-164-20	20 g	100
9836-164-25	25 g	100
9836-164-30	30 g	100
9836-164-35	35 g	50
9836-164-40	40 g	50
9836-164-45	45 g	50
9836-164-50	50 g	50
9836-164-55	55 g	50
9836-164-60	60 g	50

